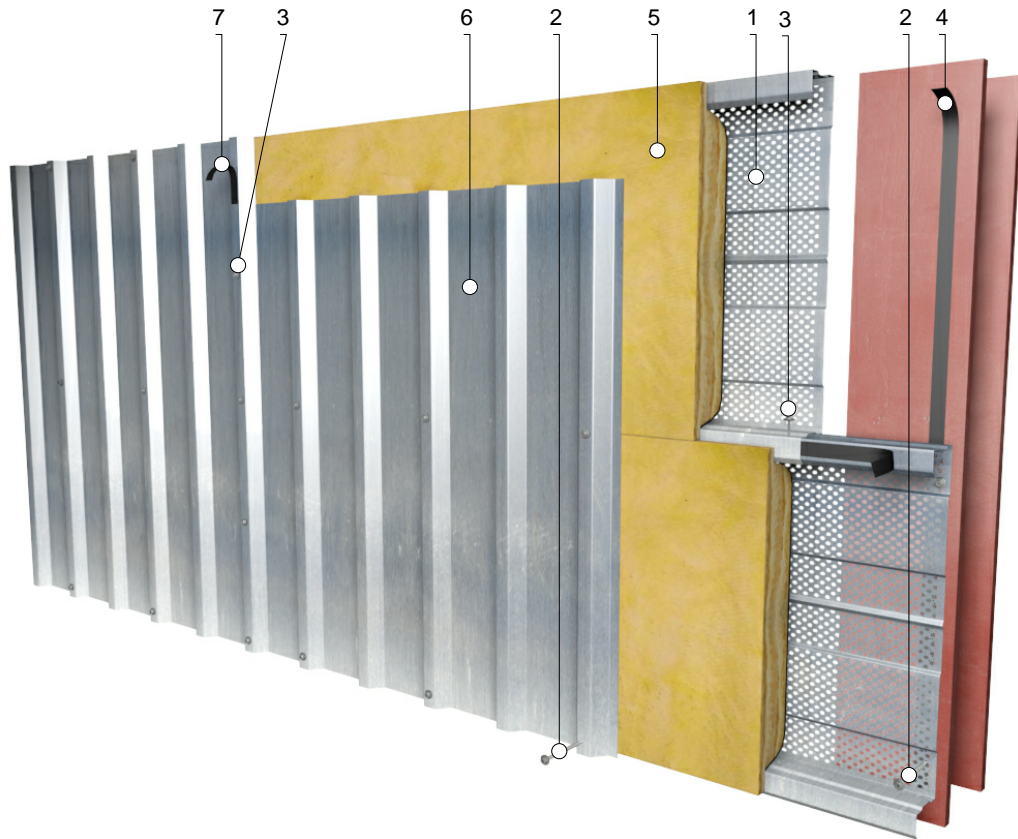


## Bardage double peau, de tôle profilée en acier avec isolant intermédiaire

ELA020

[Produit par une version pour usage interne de CYPE](#)



1	<b>mt13ccg111e</b>	Plateau perforé en acier galvanisé, à levres droites, de 82 mm de hauteur, 0,6 mm d'épaisseur et inertie entre 65 et 74 cm <sup>4</sup> ; pour mur de façade type sandwich "in situ" en plateaux métalliques.
2	<b>mt13ccg130b</b>	Vis autoformeuse de 5,5x50 mm en acier inoxydable, avec rondelle en EPDM de 16 mm de diamètre.
3	<b>mt13ccg130a</b>	Vis autoformeuse de 4,8x22 mm en acier inoxydable, avec rondelle en EPDM de 16 mm de diamètre.
4	<b>mt13dcp020d</b>	Ruban flexible de butyle, adhésif double face, pour le scellement d'étanchéité des recouvrements entre plateaux métalliques et des liaisons avec l'ossature de soutien.
5	<b>mt16lvi010bdf</b>	Matelas léger en laine de verre, de 100 mm d'épaisseur, résistance thermique 2,25 m <sup>2</sup> K/W, conductivité thermique 0,044 W/(mK), Euroclasse A1 de réaction au feu selon NF EN 13501-1.
6	<b>mt13ccg100b</b>	Tôle profilée en acier galvanisé, avec nervures entre 40 et 50 mm de hauteur de crête, écartées entre 250 et 270 mm et inertie entre 13 et 21 cm <sup>4</sup> .
7	<b>mt13dcp020b</b>	Ruban flexible de butyle, adhésif double face, pour le scellement d'étanchéité des recouvrements entre tôles profilées.