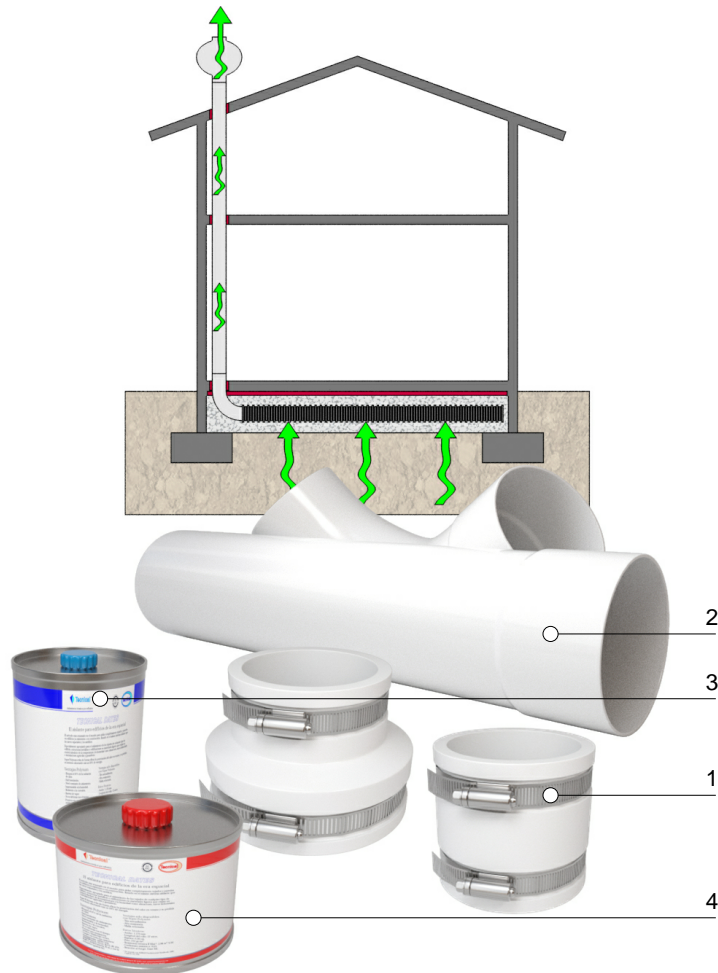


Producido por una versión para uso interno de CYPE



- |   |                     |  |
|---|---------------------|--|
| 1 | <b>mt41ter410a</b>  | Material auxiliar para montaje y sujeción a la obra de los conductos de PVC, de 110 mm de diámetro nominal.                            |
| 2 | <b>mt41ter010af</b> | Tubo liso de PVC, de 110 mm de diámetro nominal, con extremo abocardado, para la extracción del radón, accesorios y piezas especiales. |
| 3 | <b>mt11var009</b>   | Líquido limpiador para pegado mediante adhesivo de tubos y accesorios de PVC.  |
| 4 | <b>mt11var010</b>   | Adhesivo para tubos y accesorios de PVC.   |