



Potencia, ahorro y ecología con calderas centralizadas

DP Manaut

La nueva gama de calderas estancas de condensación para calefacción central Mare, de Manaut, permite instalaciones centralizadas de elevada potencia y flexibilidad, ya que se pueden instalar hasta 8 aparatos en cascada, de forma modular, con potencias de 55, 110, 165, 220, 275, 330, 385 y 440 kW.

Las nuevas Mare proporcionan un calor seguro y totalmente regulable, y agua caliente al instante con la máxima estabilidad de temperatura en pequeñas y medianas instalaciones de edificios residenciales, comerciales, industriales o de tipo público. Por su tecnología de condensación ofrecen rendimientos térmicos superiores al 105% (nivel cuatro estrellas, conforme con la directiva 92/42 CEE) y niveles de emisión de NOx muy bajos, lo que las sitúa en una categoría de calderas ecológicas Clase 5.

Para reducir las emisiones de NOx las calderas ecológicas Mare disponen de un quemador en acero inoxidable

que, con la ayuda de un ventilador de velocidad variable, realiza la premezcla de aire/gas previa a la combustión. De esta manera, se reduce el aire secundario y se emiten los humos de combustión a muy baja temperatura, ya que el calor latente se recupera en forma de condensación para calentar el agua primaria de la instalación. Asimismo, son totalmente integrables en cualquier sistema de captación de energía solar.

Entre las grandes prestaciones del sistema destacan la posibilidad de trabajar a alta o baja temperatura y la seguridad en el suministro de confort que ofrecen. A nivel de termostatación, disponen de un panel de control equipado con pantalla LCD de fácil lectura y visualización de anomalías. Mediante una sonda de exterior permiten la regulación de la climatización en función de la temperatura externa.

■ Marque el nº 71 en la última página



Caldera Mare

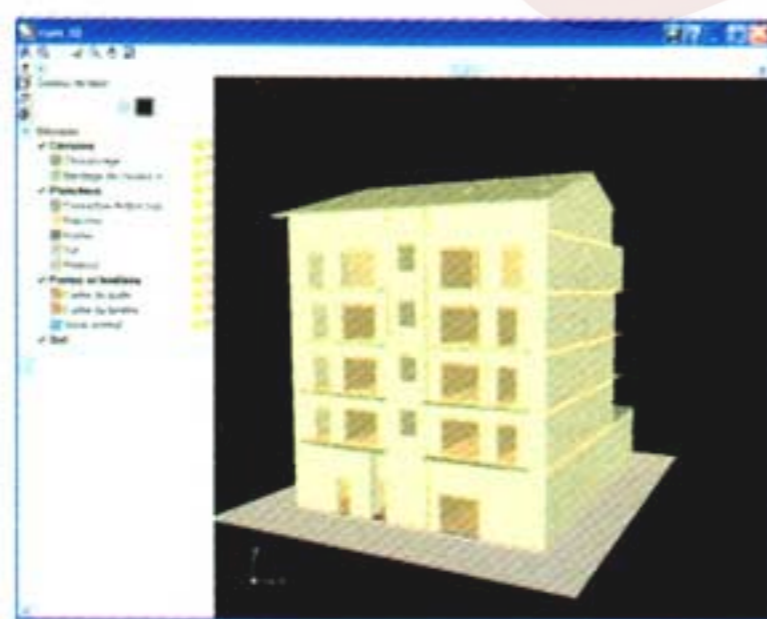
Primer software español dirigido en exclusiva a la normativa térmica y acústica francesa

DP Cype

CYPE Ingenieros acudió el pasado 9 de febrero a París para participar en el Salón de la Eficiencia Energética de los edificios de Francia (Interclima+elec 2010) donde la compañía presentó su nuevo programa Cypebat, software diseñado especialmente para el cálculo y la comprobación térmica y acústica de los edificios regidos por la normativa francesa NRA y RT-2005.

La feria sirvió para que la firma presente en el mercado francés el primer software creado por una empresa española dirigida única y exclusivamente a los profesionales de Francia. El stand de Cype Ingenieros contó con una superficie de 20,25 metros cuadrados. Con este nuevo producto, CYPE amplía su mercado europeo tras su entrada hace años en Portugal con sus software diseñados para los profesionales portugueses siguiendo la normativa lusa.

En el stand de Cype Ingenieros en Interclima+elec 2010, los instaladores, arquitectos, ingenieros y profesionales del sector de la construcción pudieron consultar las características



Cypebat

del nuevo software creado por la compañía alicantina a los responsables de Cype que acudieron al certamen.

De este modo, la compañía ha vuelto a Francia para participar en una de las principales ferias de la construcción francesas tras el éxito alcanzado en el certamen Batimat, celebrado en noviembre de 2009 y considerado uno de los salones internacionales más importantes de Francia y de Europa. Con su asistencia, Cype Ingenieros da un paso más en su apuesta por la expansión internacional con un producto adaptado a la normativa de otro país europeo después de Portugal.

■ Marque el nº 74 en la última página

Un nuevo proyecto con vigas frías multiservicio



Compañía Three Valleys Water

DP Trox

El nuevo y espectacular edificio corporativo de la compañía Three Valleys Water se suma a la lista de proyectos abordados por la firma Trox con vigas frías multiservicio. Un impresionante complejo de 86.000 m² compuesto por paredes acristaladas y paneles de hormigón lisos, en el que la radiación se trata mediante la disposición de paneles horizontales y verticales, soportados independientemente por una elegante estructura tubular de acero.

Las vigas frías activas instaladas en este proyecto eran instaladas enrasadas al techo e incluyen un conducto para la entrada de aire primario. La inducción del aire secundario se genera por medio de toberas situadas sobre las baterías de refrigeración. El rendimiento energético de esta serie de sistemas es muy positivo, ya que pueden alcanzar unos altos niveles de confort para la zona de ocupación



Sala de demostraciones

con baja velocidad residual y contaminación acústica. Otros factores importantes a tener en consideración, son el largo ciclo de vida y el bajo coste de explotación de las unidades ya que no incluyen partes móviles, ni filtros, ni bandejas de condensados, ni redes de conductos asociadas.

Sala de demostraciones

Por otra parte, desde el pasado mes de diciembre, el Grupo Trox cuenta en sus instalaciones centrales, situadas en Neukirchen-Vluyn de Alemania, con una nueva sala para la realización de demostraciones y estudios de difusión de aire para sus unidades terminales. En dicha sala –de dimensiones 10x6x3– se muestra el comportamiento de diferentes sistemas de difusión de aire: difusores rotacionales de techo, inductores de techo, difusores de suelo, etc.

■ Marque el nº 72 en la última página

Una opción para el ahorro de energía

DP Gradhermetic

Ya está en marcha el Plan de Acción de Ahorro y Eficiencia Energética orquestado por el Ministerio de Industria. Se trata de un conjunto de medidas que pueden ayudar, no sólo a reactivar la economía de algunos sectores, sino ayudar, mucho más directamente al ahorro energético del país y en consecuencia aportar un grano de arena al freno del cambio climático.

En consecuencia, es esta una buena ocasión para productos y soluciones de protección solar como el sistema Supercomplet de la empresa Industrial Gradhermetic.

Técnicamente, Supercomplet se define como un sistema compacto integral de persiana enrollable y orientable. En la práctica, se trata de un kit completo de instalación para persianas, adaptable a todo tipo de aberturas de obra.



Supercomplet de Gradhermetic

Este kit de instalación se compone de la reconocida persiana Supergradhermetic de doble enrollamiento (interior o exterior), un cajón de aluminio extruido con tapa de registro de cierre estanco y anillo de puente térmico, los perfiles de adaptación a la carpintería (aluminio, madera o PVC) de hasta 197 mm de sección, las guías y el sistema de accionamiento, que puede ser con motor.

■ Marque el nº 73 en la última página