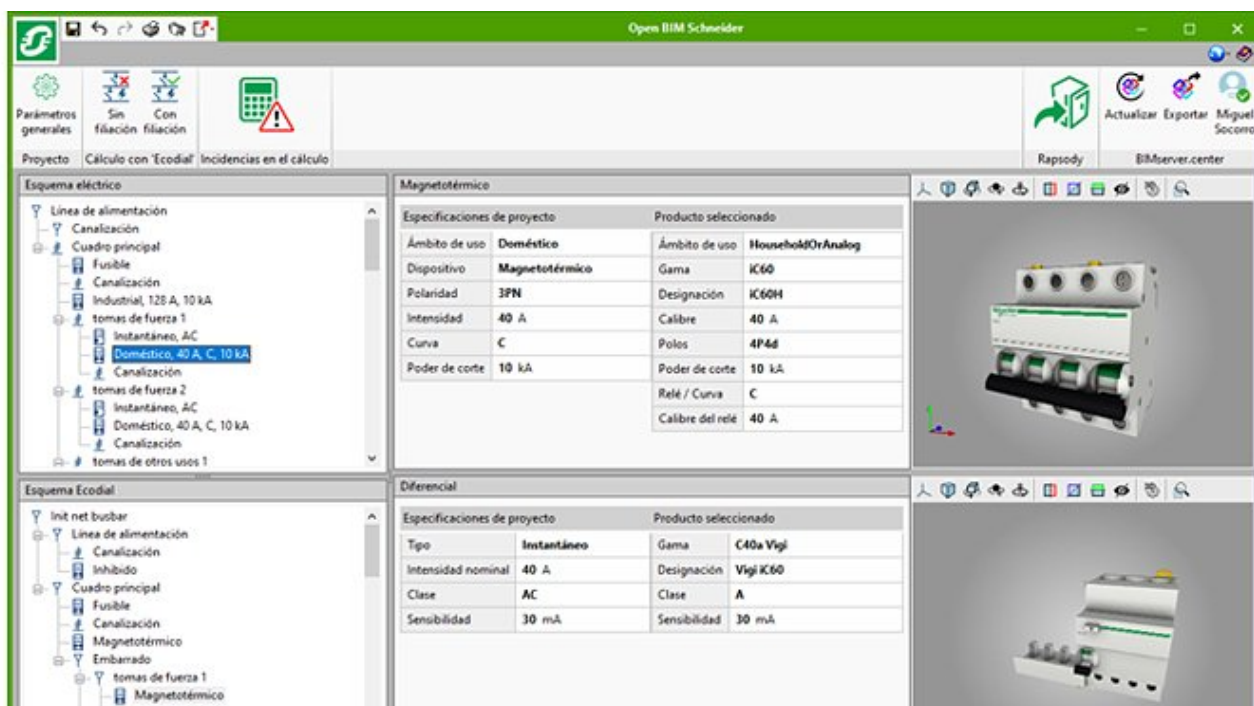




Material Eléctrico



Interfaz del software Open BIM Schneider Electric.

Schneider Electric y Cype desarrollan un software para la selección de equipos de protección en proyectos Open BIM

22 NOVIEMBRE 2020

Esta herramienta permite a los técnicos seleccionar, en la fase de diseño, los dispositivos del fabricante galo que cumplen con los requisitos del proyecto definidos en un esquema eléctrico. El programa está disponible en dos versiones, una gratuita y otra premium.

Schneider Electric ha desarrollado en colaboración con Cype, firma de software para arquitectura, ingeniería y construcción, el programa 'Open BIM Schneider Electric'. El software, adaptado a este estándar de trabajo, permite a los técnicos el cálculo y

dimensionamiento de instalaciones eléctricas en **proyectos Open BIM** y la selección de los productos de Schneider Electric para ser utilizados en las instalaciones eléctricas proyectadas teniendo en cuenta los requerimientos de proyecto.

Open BIM Schneider Electric es la primera herramienta que posibilita la **selección automática de los dispositivos de protección de una instalación eléctrica** a partir de un esquema unifilar previamente configurado. El programa es capaz de leer la instalación eléctrica diseñada con Cypelec REBT o Cypelec Core, importar los dispositivos del esquema unifilar y utilizar los productos del catálogo de Schneider Electric.

La conversión de material eléctrico con características genéricas a elementos reales definidos en un catálogo de fabricante "**permite ahorrar tiempos** en la fase de selección de producto para la ejecución del proyecto, al tiempo que garantiza la confianza en los dispositivos", señalan desde Schneider Electric.

Funciones y versiones del programa

El programa integra el motor de cálculo ECODIAL y permite realizar las comprobaciones del proyecto eléctrico, incluyendo los cálculos de filiación y selectividad, al tiempo que ofrece la exportación al programa **EcoStruxure Power Build-Rapsody** para el diseño automático del cuadro eléctrico.

En cuanto a la **salida de resultados y documentación generada** por este programa, los técnicos pueden generar el esquema eléctrico modificado con las referencias de Schneider Electric, el anexo de proyecto con el material de la compañía francesa, la medición en formato FIEBDC-3 y un listado con el cuadro de materiales.

Por otro lado, el *software* ofrece **dos versiones distintas**. La primera, de uso gratuito, presenta las funcionalidades básicas y se puede descargar a través de la plataforma BIM server center. La segunda, la versión *premium*, incluye el cálculo de la instalación aplicando técnicas de filiación en los dispositivos de protección.