

Calidad del ambiente interior

Isover (Saint-Gobain Cristalería)



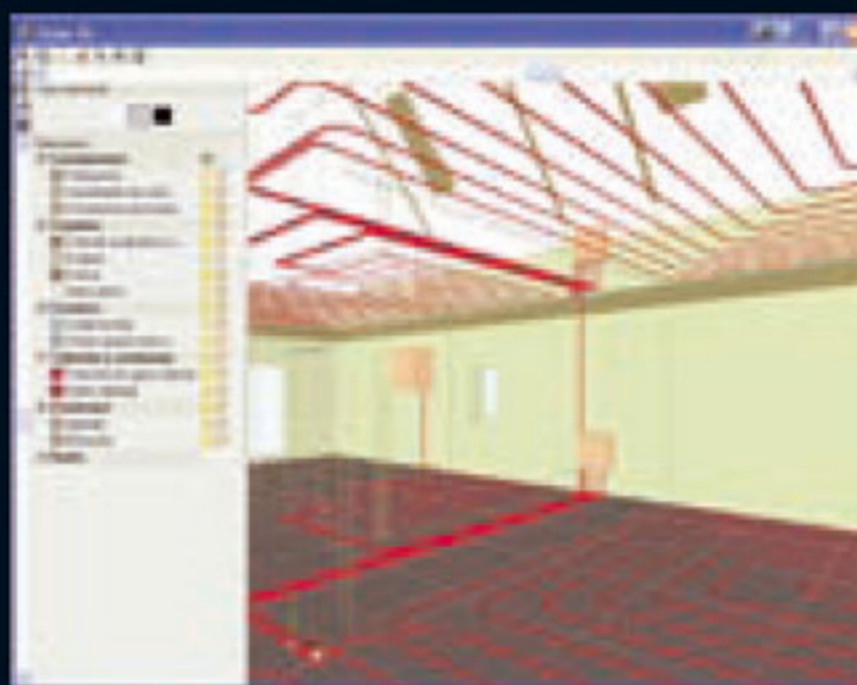
La obtención de una elevada calidad del ambiente interior es un objetivo cada vez más importante en el diseño de las instalaciones de aire. El Climaver Neto de Isover aporta una máxima absorción acústica, limpiabilidad y está concebido sin perforaciones que originen depósitos de suciedad. Según explican desde la firma, el desarrollo de los conductos se ha realizado atendiendo especialmente a la facilidad de su limpieza, "con revestimientos interiores continuos que resisten sin ningún problema las pruebas más agresivas y sin perforaciones que puedan servir de acúmulo para la suciedad o provocar desgarros al contacto con los cepillos de limpieza". Asimismo, los conductos de aire juegan un papel fundamental en la instalación de climatización, al poder atenuar el ruido proveniente de la máquina de aire acondicionado y, por tanto, mejorar la calidad acústica del ambiente interior. "Por ello es muy recomendable utilizar materiales absorbentes, como la lana de vidrio, dado que puede lograr atenuaciones significativas", concluyen desde Isover.

www.isover.net

ANOTE
346
EN LA PÁG. 143

Todas las instalaciones en una sola aplicación

CYPE Ingenieros



El programa Instalaciones del edificio de CYPE Ingenieros integra en una única aplicación todas las instalaciones de un edificio de diversos tipos (viviendas, oficinas, hospitales, centros docentes, comerciales, residenciales, etc.). Está formado por varios módulos o solapas, según los diferentes tipos de instalación que pueden proyectarse. El módulo Climatización está concebido para desarrollar completamente y en un único programa una instalación de climatización (sistemas aire-agua y aire-aire) y de calefacción (eléctrica y por agua con radiadores y calderas), incluido el presupuesto de la instalación. Asimismo, los programas de Instalaciones del edificio de la firma CYPE Ingenieros importan ficheros en formato IFC generados por programas CAD/BIM como Allplan, Archicad, y Revit, gracias al nuevo módulo Importación de modelos de CAD/BIM. Por su parte, el programa Climatización de Instalaciones del edificio exporta a la aplicación Calener-VYP todos los sistemas calculados por el programa, tanto en la instalación de calefacción (calderas y radiadores) como en la de climatización (equipos de producción y unidades terminales), así como la demanda de ACS y el porcentaje cubierto mediante captación de energía solar.

www.cype.com

ANOTE
347
EN LA PÁG. 143

Energía solar para calefacción y agua caliente

Wagner Solar



La compañía del sector de energías renovables Wagner Solar estará presente por primera vez en la feria Climatización 2009, donde presentará sus novedades aplicadas al campo de la calefacción y el agua caliente sanitaria. Según su director comercial y de Marketing, Jesús Fernández-Pacheco, "se trata de una buena oportunidad para que los visitantes conozcan nuestras soluciones integrales eficientemente energéticas". Uno de los productos que mostrará es el kit EasySol, un sistema que incluye los componentes necesarios para integrar ACS en una vivienda unifamiliar mediante tecnología *drain-back*, que combina líquido solar y aire dentro de su circuito primario. La empresa también llevará a la feria varios captadores, como el LBM de gran formato o los planos Euro C20AR/HTF y Euro L20MQ, así como el grupo hidráulico Circo 6. El stand contará, además, con la presencia de los acumuladores de la empresa alemana Hutch, con la que Wagner Solar ha llegado a un acuerdo para distribuir sus productos en España.

www.wagner-solar.com

ANOTE
348
EN LA PÁG. 143

cic

461
FEBRERO
2009