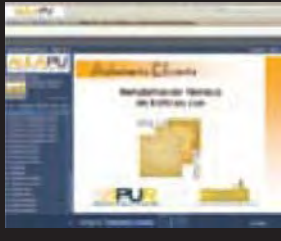


## Servicio de información sobre el poliuretano aislante térmico Ipur



La Asociación de la Industria del Poliuretano Rígido de España (Ipur) ha creado el servicio de información Aula PU, una plataforma virtual que dispone de diferentes videopresentaciones didácticas y ofrece cursos formativos que permiten un diálogo personalizado entre profesionales. Este nuevo servicio informativo está destinado a los profesionales de la edificación interesados en conocer con detalle las aplicaciones del poliuretano aislante térmico y sus beneficios para los edificios. Gracias a las videopresentaciones que continúe esta plataforma de formación, el usuario puede profundizar en asuntos claves del poliuretano aislante térmico en edificación, mientras que para Ipur supone "mantener un contacto más cercano con los profesionales interesados en sus productos", tal y como apuntan fuentes de la asociación. Dentro de Aula PU, los profesionales ejercerán de "alumnos", mientras que del otro lado, como "profesores", se encuentran los ponentes o conferenciantes, figuras habituales en las jornadas técnicas que Ipur celebra en colegios profesionales. De esta manera, el aula virtual permite el establecimiento de un diálogo personalizado entre profesionales, bien "alumno-profesor" o entre los propios alumnos, a través de los foros de debate asociados a cada curso.

[www.aislaconpoliuretano.com](http://www.aislaconpoliuretano.com)

ANOTE  
393  
EN LA PÁG. 113

## Sistemas VRV en el programa de software "Instalaciones del Edificio" Daikin



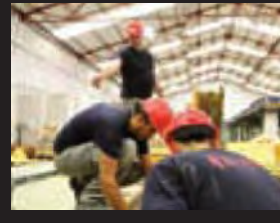
La compañía Daikin ha dado un paso más para estar presente en el desarrollo de proyectos de construcción sostenible, con la incorporación de sus sistemas VRV dentro del programa de software de cálculo y simulación desarrollado por la compañía Cype Ingenieros para la realización de proyectos de ingeniería, arquitectura y construcción adaptados a las necesidades del sector. Concretamente, el módulo de "Sistemas de Refrigerante Variable" (VRV) está integrado dentro del apartado de "Climatización" del programa "Instalaciones del Edificio" y ha sido concebido para facilitar el desarrollo de diferentes proyectos por parte de los consultores de climatización con sistemas VRV de Daikin, lo que también incluye el sistema de control de la instalación. Entre otros aspectos, el usuario puede disponer de un esquema con las unidades instaladas y un resumen de materiales. Para ello, el profesional puede acceder a un submenú dentro de este módulo en el que puede seleccionar los diferentes elementos de este sistema de climatización que desea introducir en su proyecto. Asimismo, también permite exportar todos los equipos a Calener VYP con las curvas de comportamiento especificadas por el fabricante.

[www.daikin.es](http://www.daikin.es)

ANOTE  
394  
EN LA PÁG. 113

## Cerca de 300 empresas ya utilizan su portal de empleo

Fundación Laboral de la Construcción



Con el objetivo de continuar con la vocación de servicio de la que nació este portal de trabajo –el primero que surge desde y para el sector de la construcción– hace poco más de un año, la Fundación Laboral de la Construcción ha lanzado los Servicios Premium para empresas. A lo largo de estos meses, decenas de empresas del sector se han puesto en contacto con candidatos en toda España. Los nuevos Servicios Premium, que han de ser contratados específicamente por las empresas, se han habilitado con el fin de poder prestar a éstas una ayuda más específica, en función de sus necesidades, fundamentalmente a la hora de agilizarles y facilitarles la tarea de encontrar a los candidatos idóneos para una oferta de trabajo concreta. "Con ellos, se pretende conseguir que las empresas reduzcan el tiempo y esfuerzo que les exija cubrir una necesidad", indican fuentes de la Fundación. Básicamente, los Servicios Premium consisten en lo siguiente: destaque de la oferta, para que sea más visible en el portal; criba y gestión de CVs recibidos en una oferta; aumento del número de solicitudes de CVs para una oferta (de entrada, el número máximo de solicitudes de CVs que se puede realizar en la BBDD para cada oferta es de 10); así como selección de CVs inscritos y filtro telefónico de los candidatos inscritos a una oferta.

[www.fundacionlaboral.org](http://www.fundacionlaboral.org)

ANOTE  
395  
EN LA PÁG. 113

## Implementación en su sistema de la herramienta Verde

Cype



Cype y GBCe han firmado recientemente un convenio de colaboración para la promoción de la sostenibilidad en la edificación. En virtud de este acuerdo, la empresa dedicada al desarrollo de software técnico para Arquitectura, Ingeniería y Construcción implementará la herramienta Verde en su sistema y desarrollará la comunicación necesaria con el resto de sus programas (Generador de precios, Cype-CAD, Instalaciones del edificio, etc.), conectándola con la herramienta BIM de Cype. Este acuerdo concreto se enmarca en un marco de colaboración mucho más amplio ratificado por ambas compañías y mediante el que se comprometen a realizar los esfuerzos necesarios para identificar, analizar y llevar a cabo actuaciones concretas encaminadas a promover la sostenibilidad en la edificación. El acuerdo permitirá a los usuarios de la herramienta disponer de un soporte técnico y actualizaciones para adaptarla a los cambios técnicos y tecnológicos tales como nuevos sistemas operativos o nuevas normativas, etc. Otro de los puntos destacables del convenio es que Cype colaborará en el desarrollo de las herramientas para la evaluación de edificios existentes y en rehabilitación, así como para la herramienta de evaluación de la sostenibilidad de Barrios mediante acuerdos específicos.

[www.cype.com](http://www.cype.com)

ANOTE  
396  
EN LA PÁG. 113