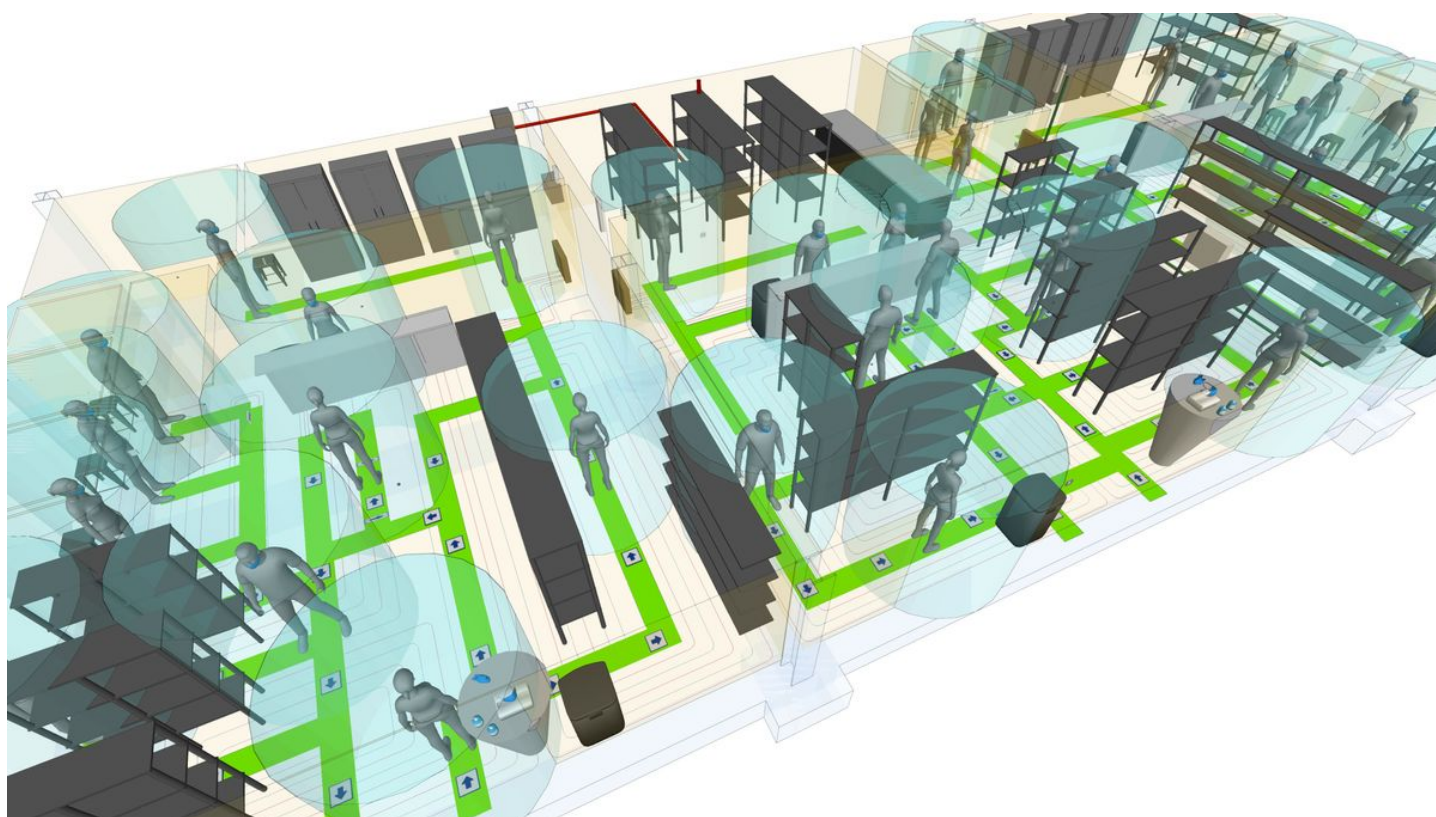


La herramienta gratuita que ayudará a los establecimientos a ser más seguros y aumentar las ventas presenciales

La empresa tecnológica CYPE, con sede en Alicante, desarrolla un software gratuito para diseñar, calcular e implantar las medidas de seguridad en locales ante la Covid-19 y dotar de mayor seguridad a los clientes

Víctor Romero

22 · 11 · 20



Vista general de una simulación con Open BIM Covid-19 en un establecimiento

Comercios y establecimientos más seguros y que generen más confianza entre los clientes a la hora de hacer compras presenciales. Con esta idea, la tecnológica española CYPE, con sede en Alicante, ha desarrollado un software que facilita la adopción y validación de medidas preventivas ante la Covid-19 para minimizar las infecciones teniendo en cuenta criterios como la distancia de seguridad interpersonal, el mobiliario o la instalación de separadores. Y todo ello generando un listado detallado con el aforo máximo permitido y una documentación gráfica para diseñar la disposición más adecuada según los criterios establecidos por la normativa vigente.

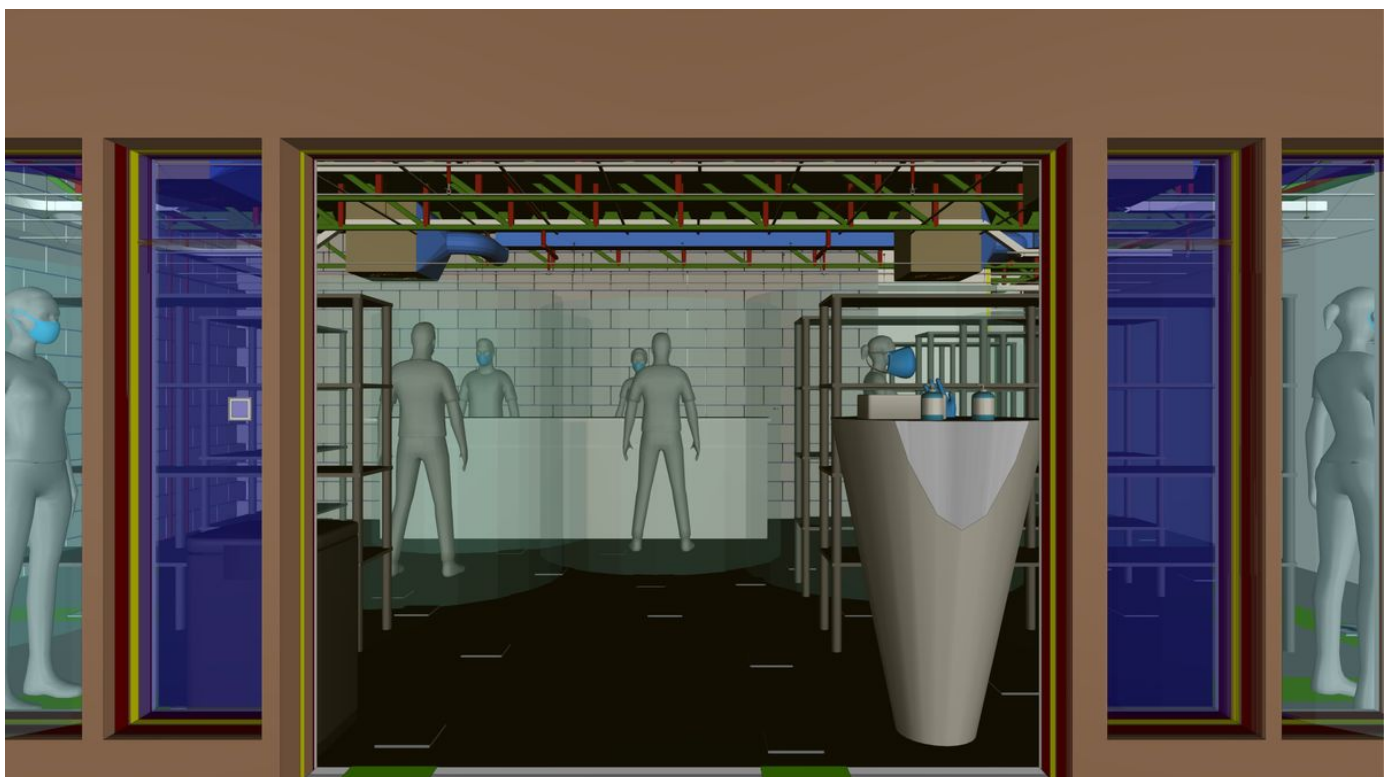
Para Carlos Fernández, director técnico de CYPE, este programa, que es completamente gratuito y [descargable desde BIMserver.center](https://www.bimserver.center), responde a una necesidad por parte de los empresarios y clientes de tener las mayores garantías de seguridad y de protección dentro de los establecimientos.

Más confianza a la hora de comprar en espacios físicos

Con los resultados obtenidos, los propietarios de los establecimientos, sobre todo de cara a ofrecer la mayor seguridad en sus locales de cara a la campaña de Navidad, en particular, y a las compras presenciales, en general, generan más confianza entre los clientes informándoles de que en su establecimiento “se ha realizado un estudio de antemano riguroso que simula cuáles son las medidas de seguridad más apropiadas en función de sus condiciones concretas y no sólo teniendo en cuenta un porcentaje como suele suceder en la actualidad”, explica Carlos Fernández.

En esta línea, prosigue el responsable de la compañía de software para arquitectura, ingeniería y construcción líder en España, “el programa permite idear de antemano rutas de circulación para evitar el contacto entre las personas y, de este modo, minimizar al máximo el riesgo de contagiarse al optimizar la ocupación”.

Para conseguirlo, el programa identifica los problemas de distancia y da opciones de solución como puede ser la instalación de mamparas o separadores. Asimismo, Open BIM COVID-19 posibilita ubicar la instalación de puntos de recepción con geles hidroalcohólicos, dispensadores de mascarillas o guantes, colocación de señales de distancias interpersonales, avisos de la necesidad de lavarse las manos o no tocarse la cara...



Simulación 3 Open BIM Covid-19 en un establecimiento comercial

La correcta implementación de todas estas medidas y la difusión de este trabajo previo en aras de generar más confianza entre los clientes seguro que incentiva la entrada de posibles compradores en las tiendas al ganar en tranquilidad y protección. Algo fundamental para los negocios que necesitan mejorar sus cuentas de resultados porque, tal y como se puso de manifiesto durante la celebración del Spain Retail Congress, el comercio online no va a compensar la caída de ventas presenciales registrada en los últimos meses por el impacto del Covid-19 y el sector debe apostar por la omnicanalidad.

“El programa posibilita la impresión de planos, por lo que los propietarios pueden colocar un plano en sus negocios donde se expliquen de forma gráfica las medidas de seguridad adoptadas a seguir, como pasa en los hoteles con la instalación de los planos de las vías de evacuación, aportando más valor al cliente y, sobre todo, generando más confianza”, enfatiza el director técnico de CYPE.

¿Quién hace el estudio de medidas de seguridad anti Covid-19?

Según explica Carlos Fernández y aunque el uso del programa es muy sencillo y visual, lo idóneo es que el estudio lo haga un arquitecto, arquitecto técnico o ingeniero a través del software gratuito Open BIM COVID-19. Sobre la ejecución del mismo y aunque la decisión depende de cada profesional, el responsable de CYPE considera que es un buen momento para que los proyectistas y técnicos del sector de la construcción sean generosos.

“Es posible que muchos técnicos tengan clientes a los que han hecho un proyecto de establecimiento, desde obra nueva hasta de remodelación o reforma del negocio. Los dueños seguro que aún hoy siguen estudiando cómo aprovechar lo mejor posible el espacio y cómo organizar el trabajo presencial de los empleados,... Creo que tenemos la oportunidad de brindarles nuestros servicios y ayudarles en esa tarea tan urgente en estos momentos y que seguro sabrán agradecer en el futuro con nuevos encargos”, destaca.

Además, el programa también cuenta con herramientas orientadas a la generación y gestión de la medición y el presupuesto de la instalación de protección frente al contagio por Covid-19.

“También es de gran ayuda que se pueda conocer el coste que tendría la incorporación del material necesario para cumplir con la normativa como puede ser la instalación de mamparas, papeleras o geles hidroalcohólicos, entre otros, y hacer un presupuesto de forma automática”, apunta.

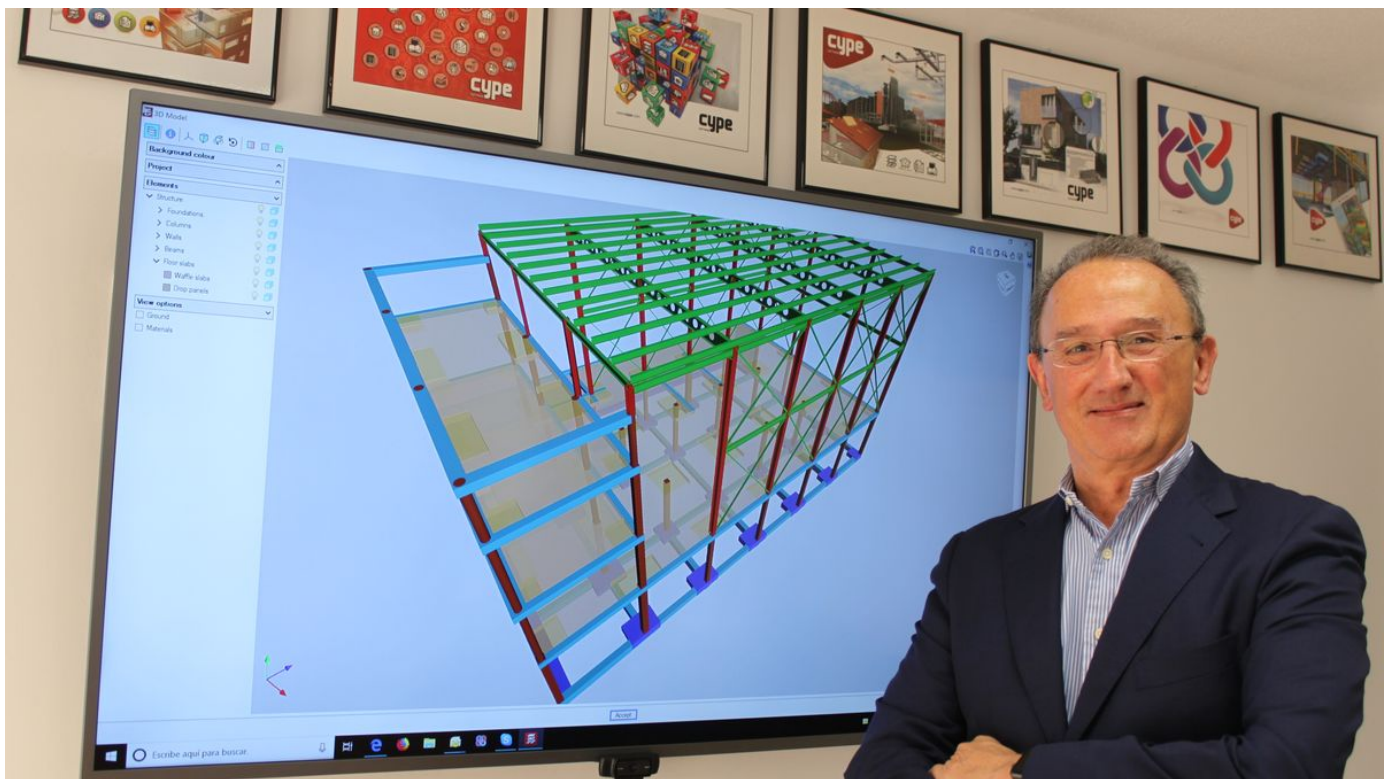
El software también contempla el requerimiento de la tasa de renovación de aire por persona, lo que es de vital importancia ahora que se ha confirmado el riesgo alto que existe de propagación del virus por aerosoles. Al respecto, Open BIM COVID-19 es capaz de detectar de forma automática si el aforo máximo marcado por el proyectista para un espacio garantiza o no la correcta ventilación del aire interior. En caso de no cumplir con los requisitos, el programa envía una señal de aviso al usuario y le conmina a reducir el aforo máximo permitido para cumplir con la legislación vigente y reducir las posibilidades de propagación del virus.

Aplicable en cualquier espacio arquitectónico

Comercios, restaurantes, hoteles, cines, terrazas y veladores, plantas de edificios, estadios de fútbol, playas... Cualquier espacio arquitectónico puede implementarse en esta novedosa herramienta adaptada al flujo de trabajo Open BIM y empezar a trabajar en la elaboración de un estudio de seguridad frente al Covid-19. Además y gracias a la plataforma BIMserver.center usuarios pueden visualizar el proyecto en 2D, 3D, Realidad Aumentada y Realidad Virtual.

«CYPE es la solución global para digitalizar la industria de la construcción»

Carlos Fernández - director técnico de CYPE



Carlos Fernández, director técnico de CYPE

- ¿Cómo surgió la idea de desarrollar Open BIM COVID-19?

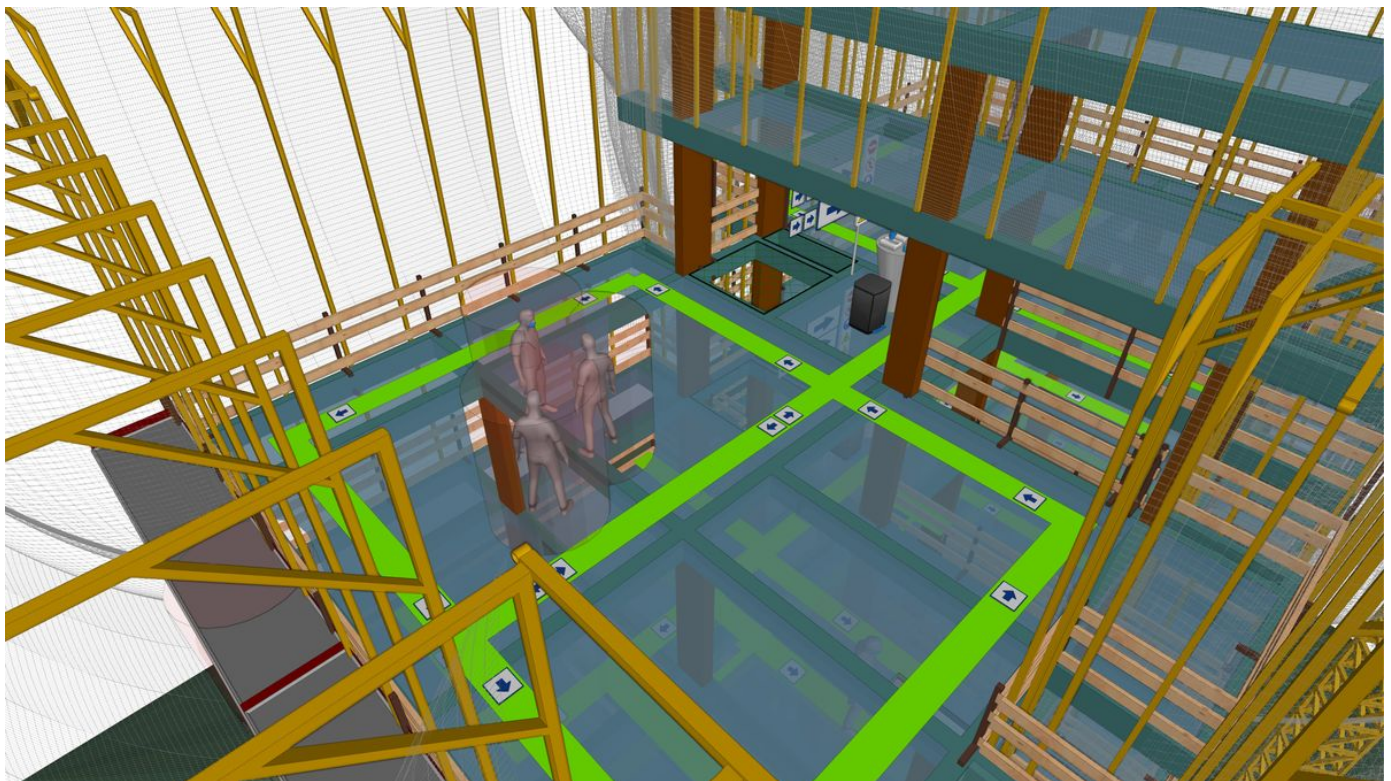
La idea surgió durante el confinamiento en España decretado en el mes de marzo y ver la prolongación que se hizo del Estado de Alarma. Observamos cómo gobiernos de los países afectados lanzaban ideas sobre la desescalada y las medidas de seguridad que deberían de cumplir los comercios y restaurantes, principalmente, para abrir garantizando una distancia mínima de seguridad interpersonal. Así que pensamos que sería útil desarrollar un programa de muy fácil manejo con el que diseñar y calcular un plan de seguridad ante el Covid-19 en cualquier espacio donde fuera a haber tráfico de gente.

- ¿Qué ventajas ofrece realizar este diseño y estos cálculos de seguridad?

Una de ellas es saber de antemano por medio de una simulación cuáles son las medidas de más apropiadas en función de las condiciones de cada espacio. Otra es la de diseñar y crear rutas de circulación para evitar el contacto entre las personas.

- ¿Pueden beneficiarse las administraciones públicas del uso de esta herramienta?

Sí y de diferentes maneras. Por un lado, podrían preparar y adaptar de antemano los espacios de trabajo en los edificios públicos de una forma muy eficiente y con antelación. Pero no sólo de los edificios, ya que con el callejero de su ciudad también podrían estudiar y simular en qué calles pueden dar más espacio a las terrazas de los restaurantes y establecer la disposición de las mesas y distancias de seguridad.



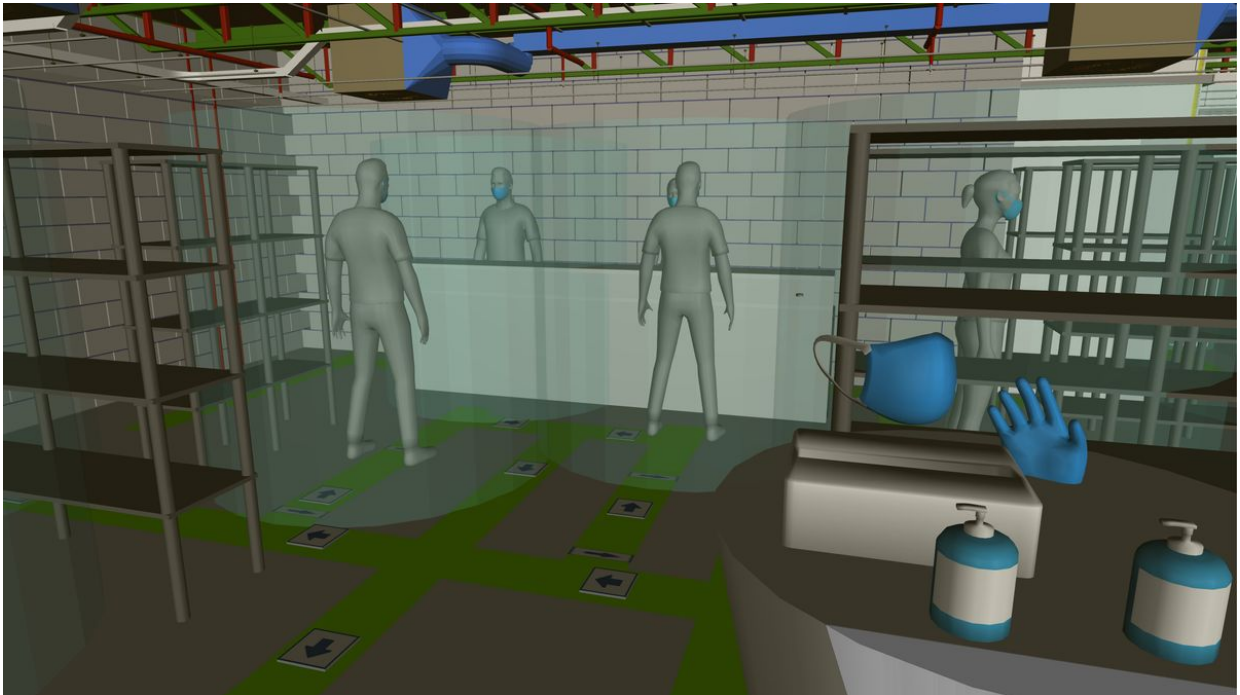
Simulación Open BIM Covid-19 en una obra donde es necesario incluir un apartado en el Plan de Seguridad y Salud

- ¿Cómo ha sido recibida la herramienta por los profesionales?

La aplicación ha sido descargada por casi 3.000 técnicos de todo el mundo para llevar a cabo diferentes informes de seguridad frente al contagio de Covid-19. El *feedback* que hemos recibido de la aplicación es muy bueno y tenemos constancia de que se ha utilizado en una amplia variedad de espacios como comercios, restaurantes, escuelas de secundaria, hoteles e incluso en el Colegio de Arquitectos de Honduras.

-¿Por qué decidisteis que el software fuera gratuito?

El desarrollo de esta herramienta es fruto de nuestro compromiso por mejorar la seguridad de las personas e intentar ofrecer más protección en los espacios, aportando seguridad y confianza. Desde el principio tuvimos claro que no íbamos a monetizar la aplicación. Para usarla hay que descargarla gratuitamente desde la plataforma en la nube BIMserver.center después de registrarse.



La herramienta ofrece un listado con el aforo máximo permitido y una documentación gráfica para diseñar la disposición más adecuada

-CYPE es un referente internacional gracias a su software para el cálculo de estructuras CYPECAD. ¿Qué ha supuesto el lanzamiento de Open BIM COVID-19?

Es cierto que CYPECAD es el software más conocido y utilizado de la compañía, pero en los más de 35 años de historia hemos evolucionado hasta convertirnos en una compañía que ofrece una solución global a arquitectos, arquitectos técnicos, ingenieros, constructores y promotores para digitalizar toda la industria de la construcción.

Las aplicaciones de [CYPE](#) abarcan las fases de diseño (conceptualización, planificación, diseño arquitectónico, estructural, instalaciones, presupuestos y coordinación), ejecución (planos, fabricación, aprovisionamiento y costes) y operaciones (mantenimiento, rehabilitación, demolición y gestión de residuos).

En la actualidad, tenemos una posición de liderazgo y estamos considerados como una de las empresas del mundo que más ha invertido y apostado por la tecnología BIM. [Nuestras soluciones son utilizadas en más de 160 países](#) de cinco continentes, lo que ha sido valorado para recibir el premio a Mejor Empresa Exportadora 2020 de los [premios In4Bankia organizados por el periódico INFORMACIÓN](#). El lanzamiento de Open BIM COVID-19 es consecuencia de nuestra evolución y de nuestro compromiso por crear soluciones digitales que ayuden a generar más seguridad y protección en cualquier espacio arquitectónico.



Simulación Open BIM Covid-19 en un centro comercial

- Ha hablado de la digitalización del sector de la construcción. ¿En qué momento se encuentra esta industria en estos momentos?

En los últimos 20 años ha estado estancada al no haber aprovechado, como sí han hecho otros sectores, los avances que han traído las nuevas tecnologías. Sin embargo, ahora existe una predisposición por parte de las empresas y de los profesionales para [adoptar las nuevas tecnologías](#) y aprovecharse de sus beneficios en busca de una mayor productividad.

Pero la digitalización no es solo productividad: también es eficiencia y sostenibilidad. Se calcula que es posible aumentar en un 30% la eficiencia en los procesos de la construcción y reducir los costes de mantenimiento de un edificio que está totalmente digitalizado y es algo que estamos comprobando en los diversos proyectos de investigación internacionales en los que participamos.

- ¿Cómo se ha adaptado CYPE a esta digitalización?

CYPE tuvo claro desde el principio que los diferentes profesionales que participan en un proyecto deben tener la oportunidad de trabajar con modelos digitales y colaborar en tiempo real gracias a la utilización de formatos abiertos IFC. Los proyectos de construcción son cada vez más complejos debido a las exigencias normativas, los requisitos de eficiencia energética o el diseño y cálculo de las instalaciones, lo que obliga a los profesionales a utilizar diferentes herramientas de diseño y de cálculo.

Con nuestras soluciones adaptadas a la tecnología Open BIM y la plataforma en la nube BIMserver.center facilitamos el trabajo de nuestros usuarios. Los datos avalan nuestra apuesta como muestra el dato de que en esta época de teletrabajo el número de usuarios de BIMserver.center ha crecido más de un 25%.