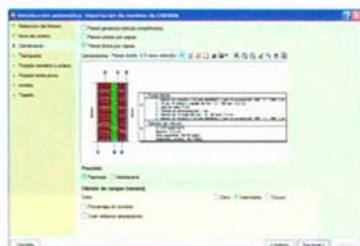
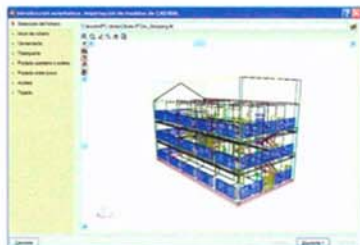


CYPE INGENIEROS

IMPORTACIÓN DE MODELOS CAD/ BIM EN LOS PROGRAMAS DE CYPE INGENIEROS

Instalaciones del edificio de CYPE Ingenieros importa el modelo del edificio en formato IFC de programas CAD/BIM como Allplan®, Archicad®, y Revit®, a través de un asistente que permite asignar automáticamente las características de cerramientos exteriores, particiones interiores, forjados, cubierta, ventanas, etc. La selección de los materiales se realiza a partir de la biblioteca de LIDER, con lo que no es necesario incluir la justificación de sus características para el documento justificativo del cumplimiento del DB-HE 1.

Precio especial 323,10 € + IVA



CYPE Ingenieros. Teléfono: 915 229 310 e-mail: cype@cype.com

CYPE INGENIEROS

EXPORTACIÓN A CALENER-VYP DESDE LOS PROGRAMAS DE CYPE INGENIEROS

El programa Climatización de Instalaciones del edificio exporta a la aplicación CALENER-VYP todos los datos calculados por el propio programa y los correspondientes a la instalación de agua caliente sanitaria, teniendo en cuenta la contribución mínima de energía solar térmica; de esta manera se obtiene la calificación de eficiencia energética y el listado justificativo para viviendas y edificios terciarios pequeños y medianos según la opción General prescrita en el REAL DECRETO 47/2007, Ahorro de energía. Cumplimiento del CTE. DB-HE + Exportación a LIDER + Exportación a CALENER.

Precio especial 107,10 € + IVA



CYPE Ingenieros. Teléfono: 915 229 310 e-mail: cype@cype.com

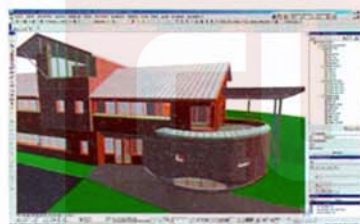
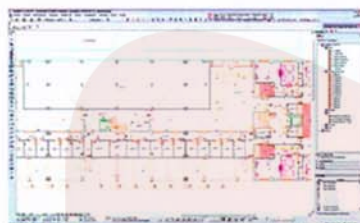
GRAPHISOFT

ARCHICAD STAR(T) EDITION 2008

Esta nueva versión de ArchiCAD está destinada a aquellos despachos que quieran adentrarse en el mundo BIM a un precio muy atractivo. ArchiCAD STAR(T) EDITION satisface las necesidades del profesional a través de todo el proceso de diseño; desde el concepto inicial hasta la maquetación e impresión final.

Disponible para los sistemas: Windows XP/Vista y Mac OSX /Intel Nativo

Precio especial 1.199 € + IVA



Graphisoft España. Teléfono: 915 358 750 e-mail: info@archicad.es

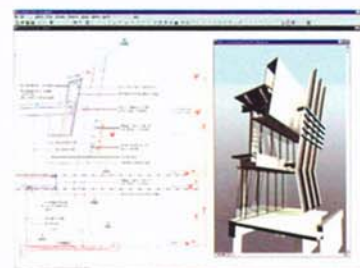
GRAPHISOFT

ARCHICAD 11

Las tres grandes áreas a destacar en esta nueva versión son Coordinación, Control y la funcionalidad del Edificio Virtual® de Graphisoft o BIM (Building Information Modeling), cada uno de las cuales proporciona al usuario grandes mejoras en diseño, colaboración y generación de dibujos.

Disponible para los sistemas: Windows XP/Vista y Mac OSX /Intel Nativo

Oferta lanzamiento 3.495 € + IVA



Graphisoft España. Teléfono: 915 358 750 e-mail: info@archicad.es

NEMETSCHER

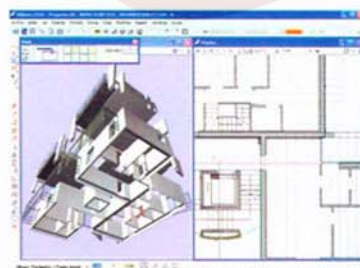
Allplan CTE

El sistema integral para todas las fases del proyecto, desde el croquis inicial a la generación de los planos de ejecución a partir del modelo tridimensional del edificio. Integra en un único sistema BIM toda la información necesaria para el cálculo de mediciones y presupuestos, cálculo de estructuras, análisis energético, instalaciones, estudios de seguridad y salud, protección contra incendios, control de calidad... facilitando el cumplimiento del nuevo CTE. Conectado con Presto, Arquímedes, Gest, Tricalc, Tekton 3D, Urbicad, Cype Instalaciones del Edificio

Precio especial 2.990 € + IVA

o bien 99 € + IVA al mes

Incluye plug-in LIDER / CALENER-VYP



Nemetschek España, S.A. Tel. 915 714 877 e-mail: nemetschek@nemetschek.es

NEMETSCHER

CINEMA 4D Architecture Edition

Una edición especial para arquitectos del premiado software de modelado, render y animación CINEMA 4D. Incluye 300 objetos de librería y más 400 materiales de construcción. Además de interface bidireccional con los programas de arquitectura Allplan, ArchiCAD y VectorWorks, y comunicación DXF, DWG, 3DS, OBJ... con otros programas (AutoCAD...). Su uso es tan sencillo como importar el modelo, aplicar materiales, añadir objetos y renderizar, obteniendo imágenes fotorealistas de calidad profesional.

Precio especial 1.395 € + IVA

Incluye plug-in Análisis Energético



Nemetschek España, S.A. Tel. 915 714 877 e-mail: nemetschek@nemetschek.es