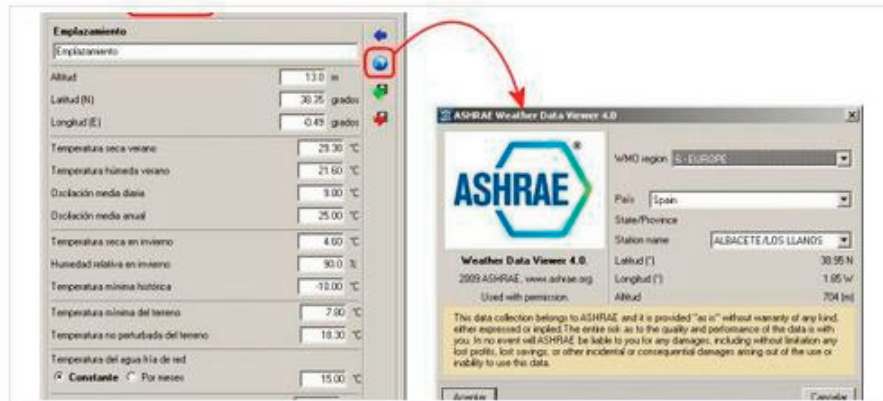


CYPE incorpora a su software la base de datos climáticos de la Sociedad Americana de Aire Acondicionado, Refrigeración y Calefacción (ASHRAE)

04 de Diciembre, 2013



Magic Hoteles
Oferta Hotel
-30%
Todo incluido
click aqui

El programa CYPECAD MEP ya cuenta con los datos climáticos de más de 6.600 localidades de todo el mundo y el certificado de esta sociedad internacional

La compañía de software para Arquitectura, Ingeniería y Construcción CYPE ha incorporado a su software la base de datos de la Sociedad Americana de Aire Acondicionado, Refrigeración y Calefacción (ASHRAE) que cuenta con los datos climáticos y solares de más de 6.600 localidades de todo el mundo, lo que va a permitir a los usuarios de CYPE trabajar con el

archivo de datos climáticos más importante y disfrutar de la seguridad que da el certificado de esta sociedad internacional presente en más de 130 países.

En concreto, desde la versión 2014.d de CYPECAD MEP permite a los usuarios seleccionar cualquiera de las 5.564 estaciones localizadas por todo el mundo para importar los datos climáticos necesarios para el cálculo de climatización, permitiendo a los profesionales realizar proyectos y diseños a nivel internacional de un modo ágil, intuitivo y con datos certificados a nivel mundial.

La ASHRAE es una sociedad internacional técnica dedicada a mejorar la calidad de vida a través de los avances tecnológicos relacionados con la calefacción, refrigeración, aire acondicionado y ventilación (HVACR). La ASHRAE está compuesta por más de 55.000 miembros voluntarios en más de 130 países formando 165 capítulos. Los miembros de la sociedad participan en el desarrollo de tecnología en HVACR creando estándares, recomendando procedimientos y guías, investigando y publicando artículos técnicos.

Irradiación social global diaria media, con datos de la NASA

En la misma línea de ofrecer a los usuarios de CYPE las bases de datos más extensas y fidedignas posibles, el software ha incorporado en los valores de la "Irradiación solar global diaria media mensual sobre superficie horizontal" que CYPECAD MEP utiliza en el cálculo de una instalación de energía solar térmica para la producción de agua caliente sanitaria los valores procedentes de la base de datos del "Langley Research Center Atmospheric Science Data Center" de la NASA.

El Gobierno aprueba Navegación Marítima

La gestión integral de continuidad del negocio y largo plazo

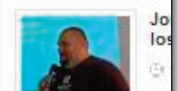
LiveJasmin la opción de webcam

Janssen anuncia el p de fármacos para ni tratamiento del VIH

Un estudio realizado últimas tendencias e comunicación en EM

115 Me gusta
Síguenos RSS

ENTREVISTAS



Ver tod

NUBE DE TAGS

telefonica cesar a empleo amar es p oferta emprended atresmedia anten exposición avantv asesoria online ca