

Ofrecemos
argumentos sólidos
para **sus proyectos**



Todo lo que somos,
todo lo que hacemos
para facilitar sus proyectos
y obras en: www.cype.es



Software para **Arquitectura, Ingeniería y Construcción**

CYPE FACILITA EL CUMPLIMIENTO DEL CTE DB-HR CON LA OPCIÓN GENERAL DE CÁLCULO

El programa Protección frente al ruido CTE DB-HR calcula automáticamente todas las transmisiones acústicas por flancos para cada pareja de recintos del edificio, y analiza de forma real y transparente la geometría del edificio y sus recintos, ofreciendo al arquitecto mayor libertad en el uso de soluciones constructivas y la posibilidad de reducir los costes de la construcción. Esta herramienta de CYPE Ingenieros obtiene las fichas justificativas de la opción general de cálculo (Anejo K DB-HR) y aporta información muy completa en listados y en pantalla: situación de los recintos con los valores de aislamiento más desfavorables para su estudio, resultados de cada arista, resultados detallados del cálculo en cada recinto receptor, etc. La definición geométrica del edificio es común al resto de programas de Instalaciones del edificio (aislamiento térmico, climatización, iluminación...), por lo que se consigue un único modelo del edificio. Este modelo puede obtenerse automáticamente importando desde ficheros IFC (CAD/BIM), y puede utilizarse para exportar a los programas oficiales LIDER y CALENER.

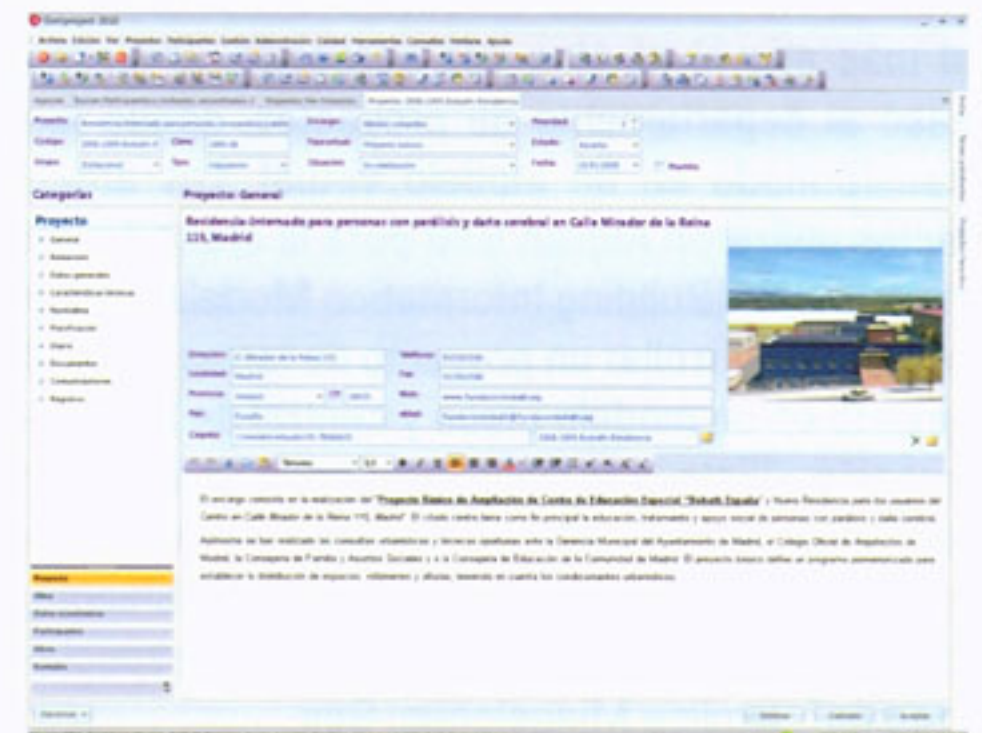
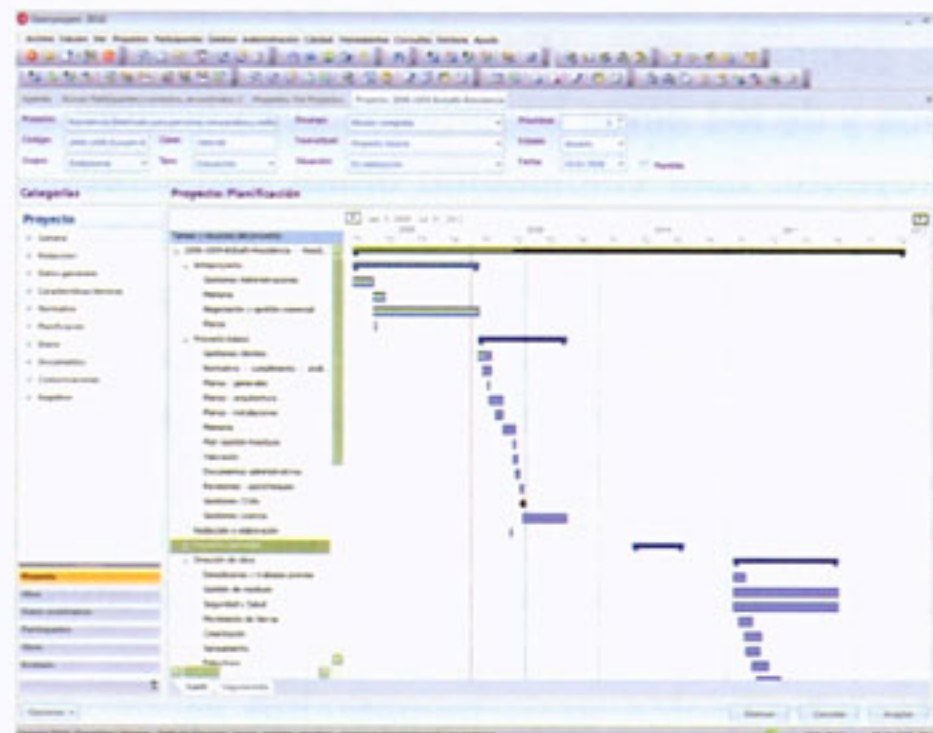
Más información: www.cype.es



GESTPROJECT® 2010 COMO HERRAMIENTA PARA MEJORAR LA PRODUCTIVIDAD DE LOS ESTUDIOS DE ARQUITECTURA

Novonet ha desarrollado un modelo de gestión para estudios de arquitectura basados en la utilización de herramientas informáticas de última generación como son los programas BIM, coordinados por Gestproject®2010. Todo estudio de arquitectura es una empresa, y como tal tiene un modelo de trabajo. El sistema que propone Novonet se adapta a la forma de trabajar de cada estudio y lo introduce sin ningún esfuerzo, aparte de un análisis inicial de estas formas de trabajo, en la herramienta informática. Esta parametrización del sistema es la base del desarrollo del modelo, y a partir de aquí en menos de 16 horas de trabajo conjunto el programa está listo para empezar a ayudarnos en el día a día. Según modelos ya implantados, el retorno de inversión de la implantación de Gestproject® 2010 se produce en menos de 6 meses desde su implantación. El primer año se pueden llegar a reducir en un 25% las actividades de organización y gestión de proyectos. En el desarrollo del modelo han colaborado diferentes estudios de arquitectura coordinados por David Barco Moreno (arquitecto director de Dinarq Arquitectura), así como distintos técnicos especialistas en el mercado del software AEC como Yonatan López, responsable de productos AEC de la empresa Micad S.A.

Más información: www.novonet.es



GESTPROJECT®
2010

**ORGANIZACIÓN
GESTIÓN
DIRECCIÓN DE PROYECTOS**

NOVONET
SOLUCIONES INFORMÁTICAS

Orense, 10 - Planta 12 D
28020 Madrid
Telf.: 91 556 94 60
Fax: 91 556 89 51
www.novonet.es
info@novonet.es