

CYPE INGENIEROS

NUEVO MÓDULO PARA DIMENSIONAR Y PRESUPUESTAR INSTALACIONES DE CLIMATIZACIÓN AIRE-AIRE

La instalación de climatización del programa Instalaciones del Edificio se ha ampliado con este nuevo módulo que permite dimensionar una instalación de climatización aire-aire, junto a los módulos Cálculo de Cargas Térmicas y Conductos de Aire Acondicionado (este último para equipos con distribución por conductos). Con este módulo el programa puede calcular sistemas 1x1 y multi-split, tanto de la gama doméstica como de la semi-industrial, y exportar a CALENER VYP para la obtención de la certificación de eficiencia energética junto al módulo Ahorro de energía Cumplimiento del CTE DB-HE 1.

Precio especial 323,10 € + IVA

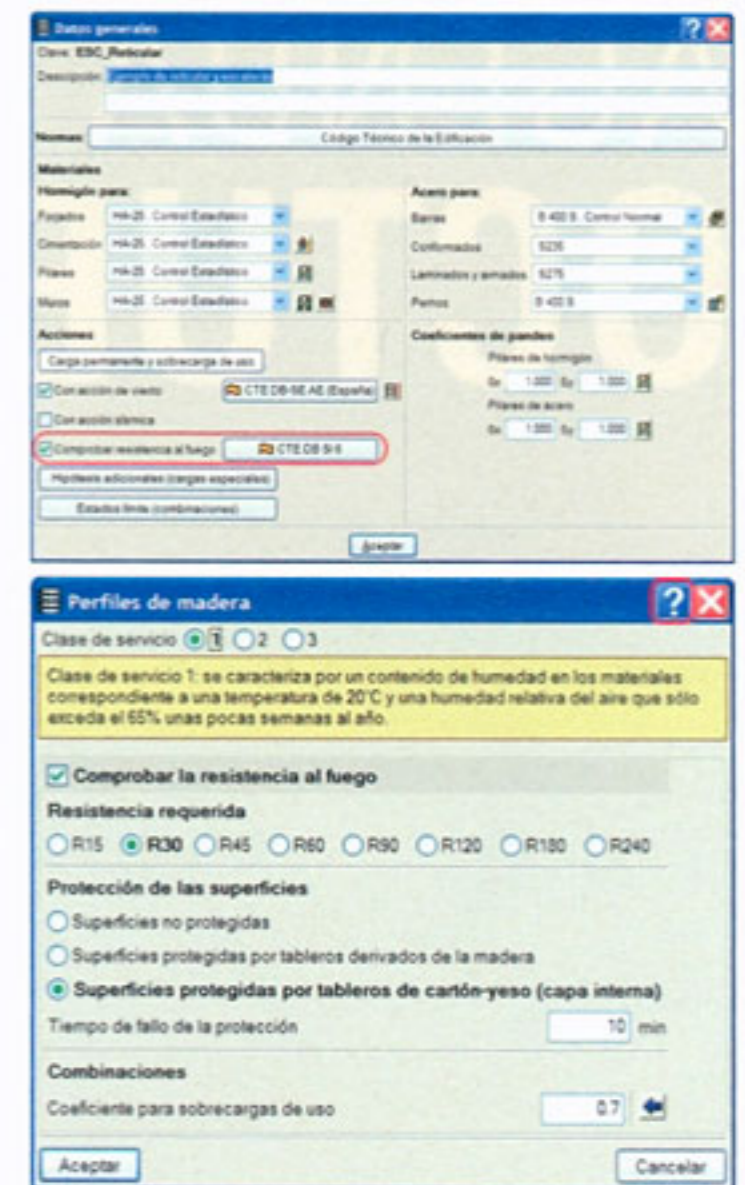


CYPE INGENIEROS

NUEVO MÓDULO DE COMPROBACIÓN DE RESISTENCIA AL FUEGO

Con este módulo CYPECAD y Nuevo Metal 3D pueden realizar la comprobación de la resistencia al fuego de los elementos estructurales de acero, hormigón y madera que componen la obra, para las normas CTE DB-SI 6 y Eurocódigo (EN 1992-1-2:2004 y EN 1993-1-2:2005). Este nuevo módulo es válido para los usuarios de CYPECAD o de Nuevo Metal 3D y proporciona el máximo rendimiento para los usuarios de ambos con Estructuras 3D integradas (unión entre CYPECAD y Nuevo Metal 3D).

Precio especial 323,10 € + IVA



CYPE Ingenieros. Tel. 915 22 93 10 • e-mail: cype@cype.com

GRAPHISOFT

ARCHICAD 12

ArchiCAD 12 gana posiciones como la solución de diseño más completa y flexible entre las soluciones BIM. ArchiCAD 12 se centra en velocidad, diseño y documentación introduciendo funcionalidades basadas en los multiprocesadores, un nuevo Sistema de Muro Cortina y el Documento 3D. ¡Una primicia para una aplicación BIM! Disponible para los sistemas: Windows XP/Vista y Mac OSX / Intel Nativo.

Oferta de lanzamiento 4.000 € + IVA

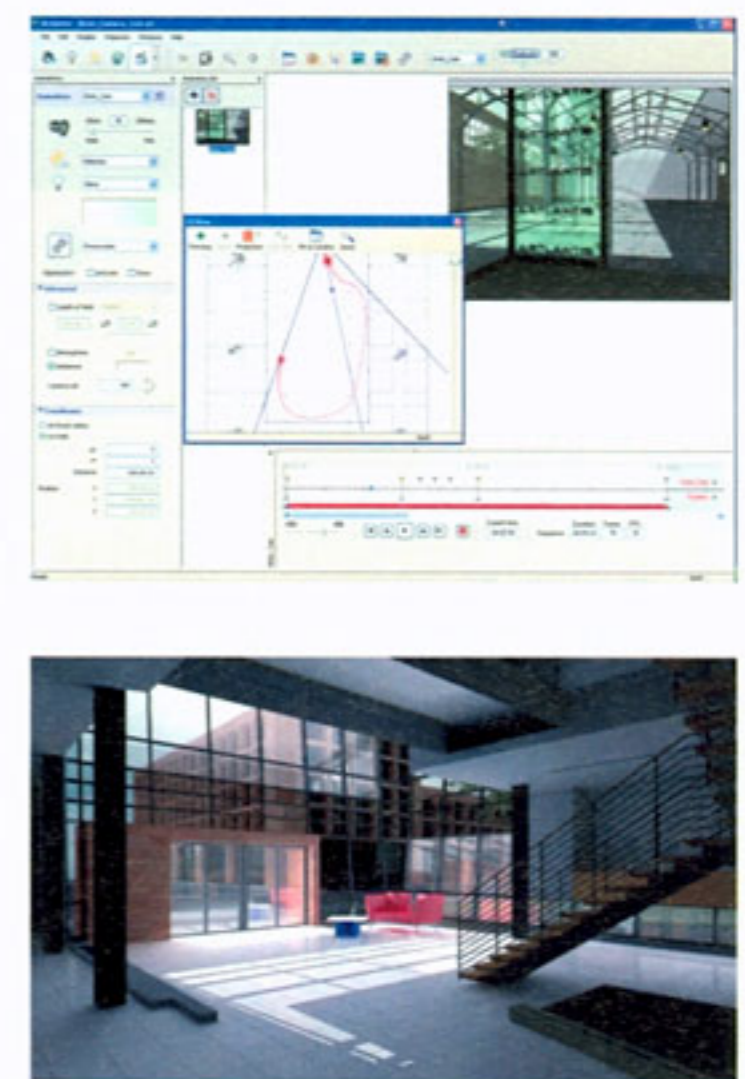


GRAPHISOFT

ARTLANTIS R 2.0

Graphisoft ArchiCAD y Abvent Artlantis proporcionan lo último en diseño arquitectónico para el equipo de diseño combinando funciones enormemente ventajosas y eficaces para la simulación realista de materiales e iluminación necesaria para cualquier proyecto en 3D. Además, la combinación ArchiCAD-Artlantis aprovecha todas las ventajas de las funciones de importación para los principales formatos de CAD, tales como DXF, DWG o 3DS. Disponible para los sistemas: Windows XP/Vista y Mac OSX / Intel Nativo.

Precio 513 € + IVA



Graphisoft España. Tel. 915 35 87 50 • e-mail: info@archicad.es

Graphisoft España. Tel. 915 35 87 50 • e-mail: info@archicad.es

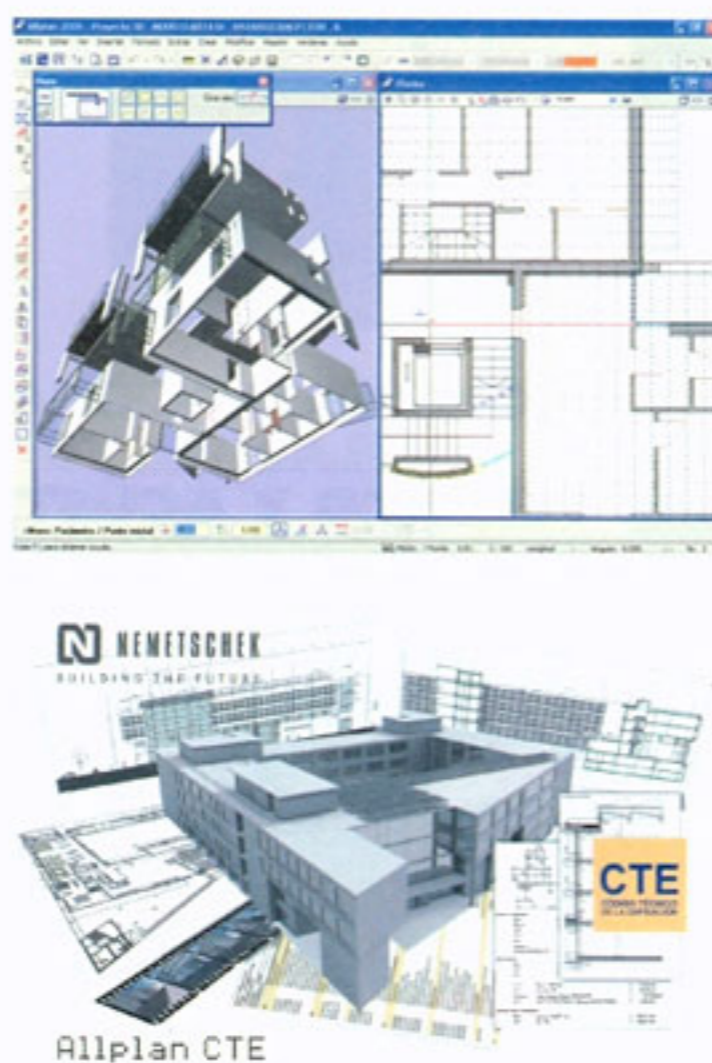
NEMETSCHKE

ALLPLAN CTE

El sistema integral para todas las fases del proyecto, desde el croquis inicial a la generación de los planos de ejecución a partir del modelo tridimensional del edificio. Integra en único sistema BIM toda la información necesaria para el cálculo de mediciones y presupuestos, cálculo de estructuras, análisis energético, instalaciones, estudios de seguridad y salud, protección contra incendios, control de calidad, etc., facilitando el cumplimiento del nuevo CTE. Conectado con Presto, Arquímedes, Gest, Tricalc, Tekton 3D, Urbicad, Cype Instalaciones del Edificio (LIDER, CALENER-VYP, RITE).

Precio especial 2.995 € + IVA o bien 99 € + IVA al mes

Incluye plug-in LIDER / CALENER-VYP



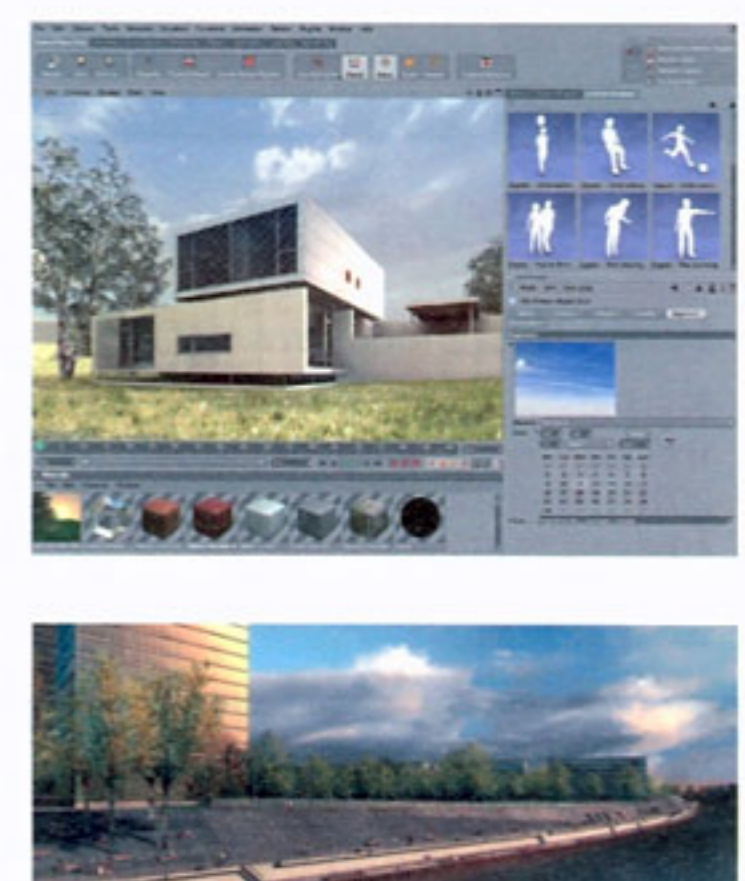
NEMETSCHKE

CINEMA 4D ARCHITECTURE EDITION

Una edición especial para arquitectos del premiado software de modelado, render y animación CINEMA 4D. Incluye 300 objetos de librería y más de 400 materiales de construcción, además de interface bidireccional con los programas de arquitectura Allplan, ArchiCAD y VectorWorks, y comunicación (DXF, DWG, 3DS, OBJ...) con otros programas (AutoCAD...). Su uso es tan sencillo como importar el modelo, aplicar materiales, añadir objetos y renderizar, tras lo que se obtienen imágenes fotorrealistas de calidad profesional.

Precio especial 1.395 € + IVA

Incluye plug-in Análisis Energético



Nemetschek España, S.A. Tel. 915 71 48 77 • e-mail: nemetschek@nemetschek.es

Nemetschek España, S.A. Tel. 915 71 48 77 • e-mail: nemetschek@nemetschek.es