

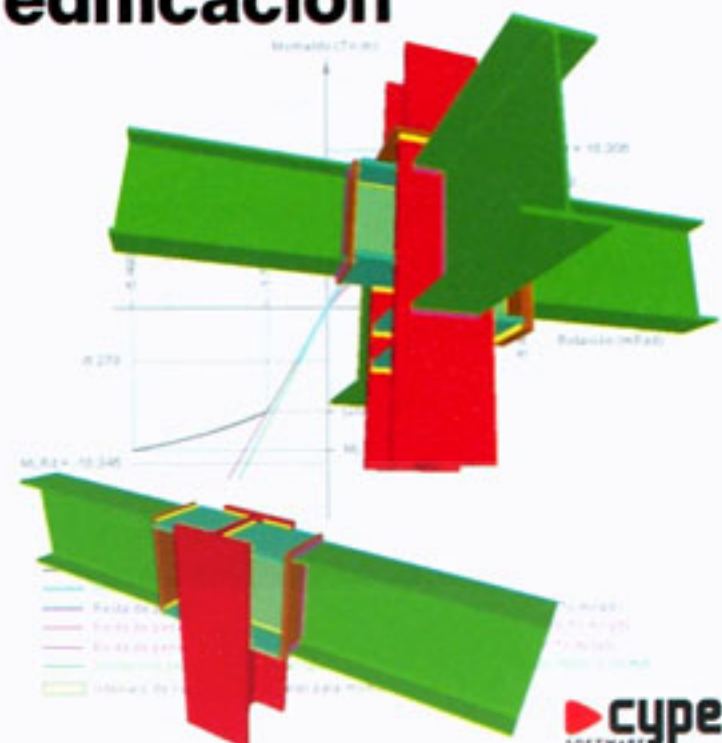
CYPE INGENIEROS
UNIONES SOLDADAS DE
PERFILES LAMINADOS Y
ARMADOS EN DOBLE T PARA
PÓRTICOS DE EDIFICACIÓN

CYPECAD en su versión 2010 calcula uniones soldadas de edificación con el nuevo módulo Uniones III, Soldadas - Pórticos de edificación con perfiles laminados y armados en doble T. Uniones III está desarrollado para realizar el cálculo y dimensionamiento automático de este tipo de uniones para las diversas normas nacionales e internacionales que se han implementado. Las uniones de vigas empotradas a pilares dimensionadas por este módulo son rígidas y pueden tener distinto canto.

Precio 588,20 € + IVA

CYPE Ingenieros. Tel. 915 22 93 10 • e-mail: cype@cype.com

Uniones **soldadas** de
perfiles laminados y
armados en doble T
para **pórticos de**
edificación



CYPE INGENIEROS
ARQUÍMEDES SERVIDOR. TRABAJO
EN MODO MULTIUSUARIO

CYPE Ingenieros ha desarrollado para trabajar con su programa de mediciones y presupuestos, Arquímedes v.2010, esta nueva aplicación que gestiona el acceso simultáneo a una misma base de datos (presupuesto o banco de precios) de varios usuarios conectados en red mediante permisos y modalidades de acceso. Permite limitar el acceso a las bases de datos remotas por parte de los usuarios de la red, y ser configurado con distintos niveles de operatividad y contraseñas de acceso, con lo que se obtiene una relación control-operatividad a medida.

Precio 249,20 € + IVA

CYPE Ingenieros. Tel. 915 22 93 10 • e-mail: cype@cype.com

Arquímedes Servidor



GRAPHISOFT
ARCHICAD 13

Con ArchiCAD 13, el profesional creará un prototipo que se puede "testar" antes de que se construya y por tanto, podrá evitar sorpresas cuando se esté ejecutando el proyecto a pié de obra, las cuales pueden resultar costosas y problemáticas. Esta nueva versión introduce una tecnología puntera, única, que revoluciona la acción de compartir archivos de diseño y proporciona la crítica misión de incrementar la productividad en el diseño y en la documentación del flujo de trabajo. Disponible para los sistemas: Windows® y Mac®.

Precio lanzamiento 4.000,00 € + IVA

Graphisoft España. Tel. 915 35 87 50 • e-mail: info@archicad.es

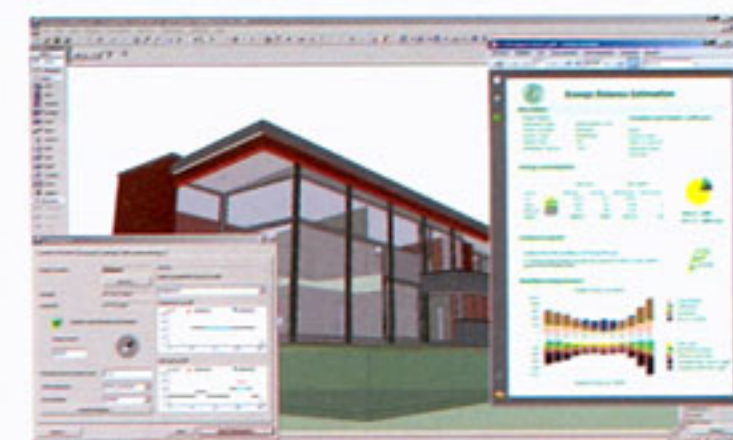


GRAPHISOFT
ECODESIGNER

Una herramienta para que los arquitectos realicen el análisis energético del edificio de forma integrada y sencilla. EcoDesigner permite a los arquitectos controlar el consumo de energía de sus edificios, y establece nuevos estándares para la realización de un diseño sostenible. Disponible para los sistemas: Windows® y Mac®.

Precio lanzamiento 195,00 € + IVA

Graphisoft España. Tel. 915 35 87 50 • e-mail: info@archicad.es



NEMETSCHKE
ALLPLAN CTE

El sistema integral para todas las fases del proyecto, desde el croquis inicial a la generación de los planos de ejecución a partir del modelo tridimensional del edificio. Integra en único sistema BIM toda la información necesaria para el cálculo de mediciones y presupuestos, cálculo de estructuras, análisis energético, instalaciones, estudios de seguridad y salud, protección contra incendios, control de calidad, etc., facilitando el cumplimiento del nuevo CTE. Conectado con Presto, Arquímedes, Gest, Tricalc, Tekton 3D, Urbicad, Cype Instalaciones del Edificio (LIDER, CALENER-VYP, RITE).

Precio especial 2.995 € + IVA
o bien 99 € + IVA al mes

Incluye plug-in LIDER / CALENER-VYP

Nemetschek España, S.A. Tel. 915 71 48 77 • e-mail: nemetschek@nemetschek.es



NEMETSCHKE
CINEMA 4D ARCHITECTURE EDITION

Una edición especial para arquitectos del premiado software de modelado, render y animación CINEMA 4D. Incluye 300 objetos de librería y más de 400 materiales de construcción, además de interface bidireccional con los programas de arquitectura Allplan, ArchiCAD y VectorWorks, y comunicación (DXF, DWG, 3DS, OBJ...) con otros programas (AutoCAD...). Su uso es tan sencillo como importar el modelo, aplicar materiales, añadir objetos y renderizar, tras lo que se obtienen imágenes fotorrealistas de calidad profesional.

Precio especial 1.395 € + IVA
Incluye plug-in Análisis Energético

Nemetschek España, S.A. Tel. 915 71 48 77 • e-mail: nemetschek@nemetschek.es

