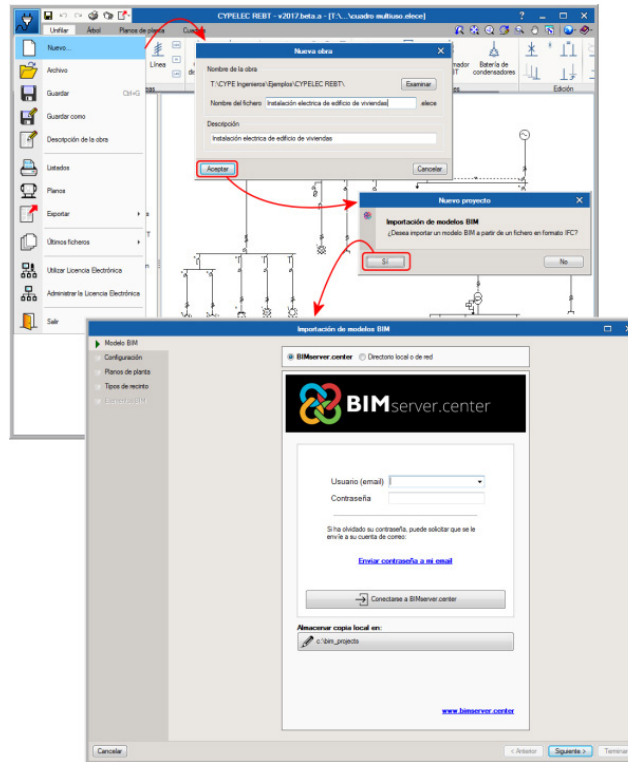


## CYPE implanta BIMserver.center, una plataforma para almacenar los ficheros BIM y colaborar con otros profesionales

*Este nuevo espacio digital permite que los agentes intervinientes puedan acceder desde cualquier dispositivo y compartirlos de manera coordinada*



Noticias|04/8/2016 - 10:16 AM

La compañía de software para arquitectura, ingeniería y construcción CYPE ha incorporado en su versión 2017 **"BIMserver.center"**, un **servicio gestionado por CYPE para guardar, sincronizar y compartir los archivos de proyectos BIM**. De este modo, **CYPE ofrece a sus usuarios almacenamiento de forma segura de los ficheros de un proyecto BIM, al tiempo que permite que todos los agentes intervinientes puedan acceder desde cualquier dispositivo y compartirlos de manera coordinada.**

Con el desarrollo de esta iniciativa, **"BIMserver.center" se convierte en una plataforma de colaboración para centralizar y gestionar en tiempo real todos los archivos, funcionando de una manera eficaz e inteligente para optimizar el flujo de trabajo BIM y la comunicación entre profesionales.** El acceso y trabajo en la plataforma se puede hacer a través de la web [bimserver.center](http://bimserver.center/home.asp) (<http://bimserver.center/home.asp>)

Desde la versión 2017 todos los programas de la suite CYPE que forman parte del flujo de trabajo Open BIM integran una conexión directa con esta plataforma, lo que permite agilizar el trasvase de información entre los distintos agentes que participan en un proyecto BIM.

Para registrarse y utilizar **"BIMserver.center"** es necesario indicar una dirección de correo electrónico y la contraseña para hacer login en el servicio. En la actualidad, según señalan desde CYPE, está disponible la versión Free que cuenta con una capacidad de 1Gb.