

# CYPETHERM Suite



La solution de dernière génération pour l'optimisation énergétique de vos projets

Software pour l'Architecture et l'Ingénierie de la Construction



CYPETHERM RT2012 officiellement évalué pour l'application de la RT2012



Algorithme avancé de détection des ponts thermiques de la maquette numérique



Interface officiel de calcul RT2012 du logiciel OSCAR du CNOA (Ordre des Architectes)



Synchronisation et flux de travail collaboratif intégré openBIM



Import/Export format standard IFC4 normalisé ISO 16739 :2013



Import du format Green Building XML (ou gbXML)



Aujourd'hui, l'efficacité énergétique de tous les projets de construction et de rénovation **est devenue une priorité**, et dans le cadre de la transition numérique du bâtiment, la capacité de produire une conception BIM devient un **critère de sélection**.

**CYPETHERM Suite** est la suite d'outils métiers la plus complète pour l'énergétique du bâtiment qui vous permet d'atteindre vos objectifs de performance, en alliant simplicité et productivité, et vous donne accès facilement au travail collaboratif en maquette numérique à l'aide de son **flux de travail openBIM**.

## BIM pour tous !

Quelle que soit la taille de votre projet, tirez parti du BIM en toute simplicité grâce au modèleur 3D **IFC Builder** pour la création de votre maquette.

Avec ou sans fonds de plan 2D, ou par import de modèle architectural BIM, démarquez-vous auprès de vos clients en proposant l'usage de la maquette numérique dans la prise de décision, dès l'esquisse du projet et tout au long du cycle de vie de l'ouvrage.

## Osez le BIM collaboratif !

Intuitifs, conviviaux et totalement intégrés dans un flux de travail **openBIM**, les outils de **CYPETHERM Suite** respectent les dernières exigences du standard IFC4 (normalisé ISO 16739:2013).

**CYPETHERM Suite** a été primé au concours de l'innovation du Mondial du Bâtiment 2015 pour le processus de synchronisation openBIM, qui permet l'actualisation de l'étude énergétique lors de toute modification, ajout ou suppression de la maquette numérique 3D.

## Concentrez-vous sur votre métier et ouvrez-vous à d'autres marchés

**CYPETHERM Suite** est un ensemble d'outils métiers spécialisés et faciles à prendre en main pour **l'analyse thermique et l'optimisation énergétique**.

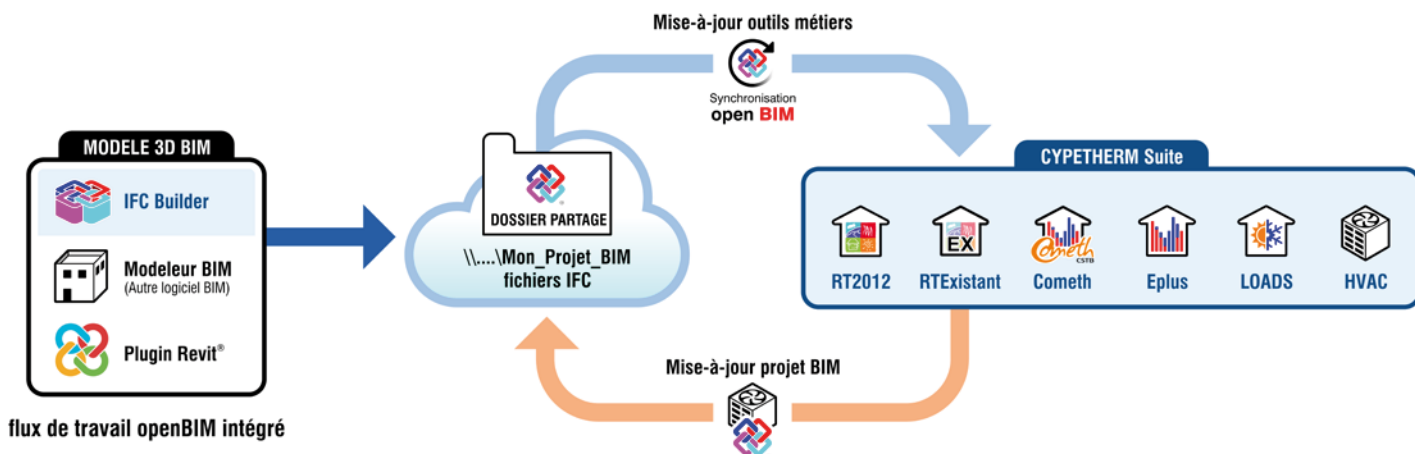
Vous faites uniquement une étude RT2012 Bbio? Également une simulation thermique dynamique? Plus tard une étude de dimensionnement CVC ou éclairage?

Utilisez le bon outil à chaque étape de votre projet sans saisie additionnelle inutile ou redondance de saisie.

Soyez plus efficaces et gagnez de nouveaux clients en travaillant en **ingénierie concourante** avec vos partenaires ou au sein de votre propre structure, grâce à l'interopérabilité entre les différentes applications.



# CYPETHERM Suite



**CYPETHERM RT2012** – Application de la réglementation thermique RT 2012 et études de faisabilité d’approvisionnement en énergie



**CYPETHERM RTExistant** – Application de la réglementation RTExistant avec gestion de l’état initial et de l’état projeté.



**CYPETHERM Cometh** – Simulation des performances énergétiques des bâtiments avec le moteur de calcul Cometh du CSTB.



**CYPETHERM EPLUS** – Simulation des performances thermiques et énergétiques des bâtiments avec EnergyPlus™ (version 8.6)



**CYPETHERM LOADS** – Calcul des charges thermiques de chauffage et de refroidissement suivant Méthode ASHRAE / NF EN 12831



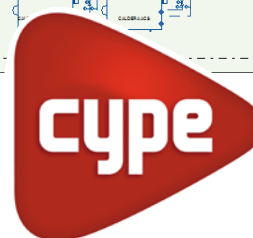
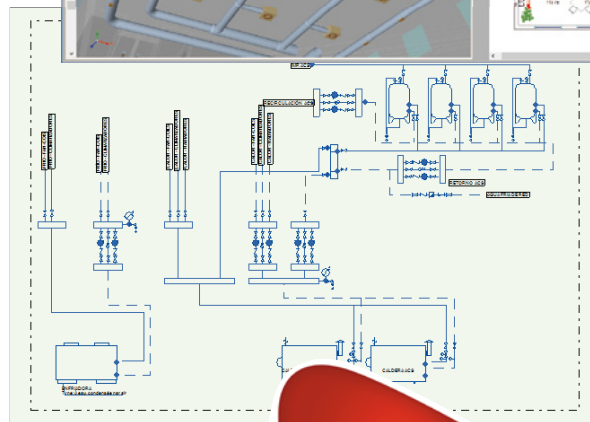
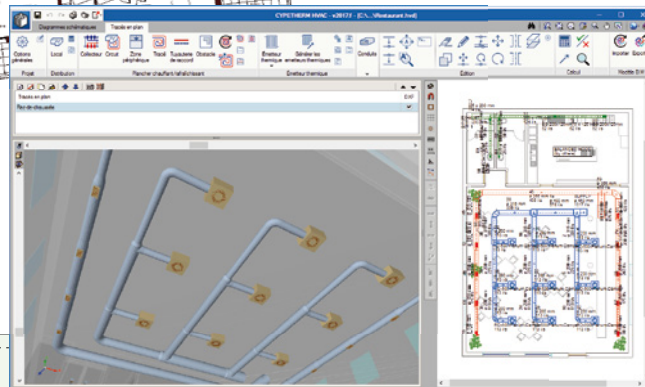
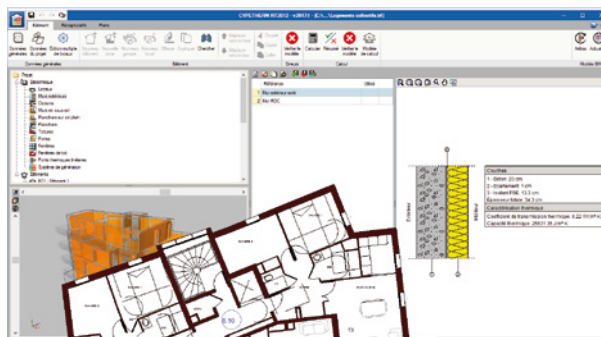
**CYPETHERM HVAC** – Schématique, implantation, dimensionnement et production des plans d’exécutions des installations CVC



**CYPETHERM BRIDGES** – Calcul de la transmittance thermique des ponts thermiques linéaires suivant la norme NF EN ISO 10211



**CYPETHERM HYGRO** – Calcul du risque de condensation superficielle et interstitielle des parois suivant la norme NF EN ISO 13788.



## Plus d'informations

CYPE France • 2, rue du Chêne Morand  
35510 CESSON SEVIGNE • Tél. 02.30.96.17.44  
cype.france@cype.com  
[www.cype.fr](http://www.cype.fr)

## Configuration minimale

Système d’exploitation Windows  
Linux / Mac OS nous consulter  
Processeur Pentium ou AMD  
RAM 1Go - 5Go d’espace disponible  
Port USB 2.0 - Ecran mini 15’’

**Software pour l'Architecture  
et l'Ingénierie de la Construction**