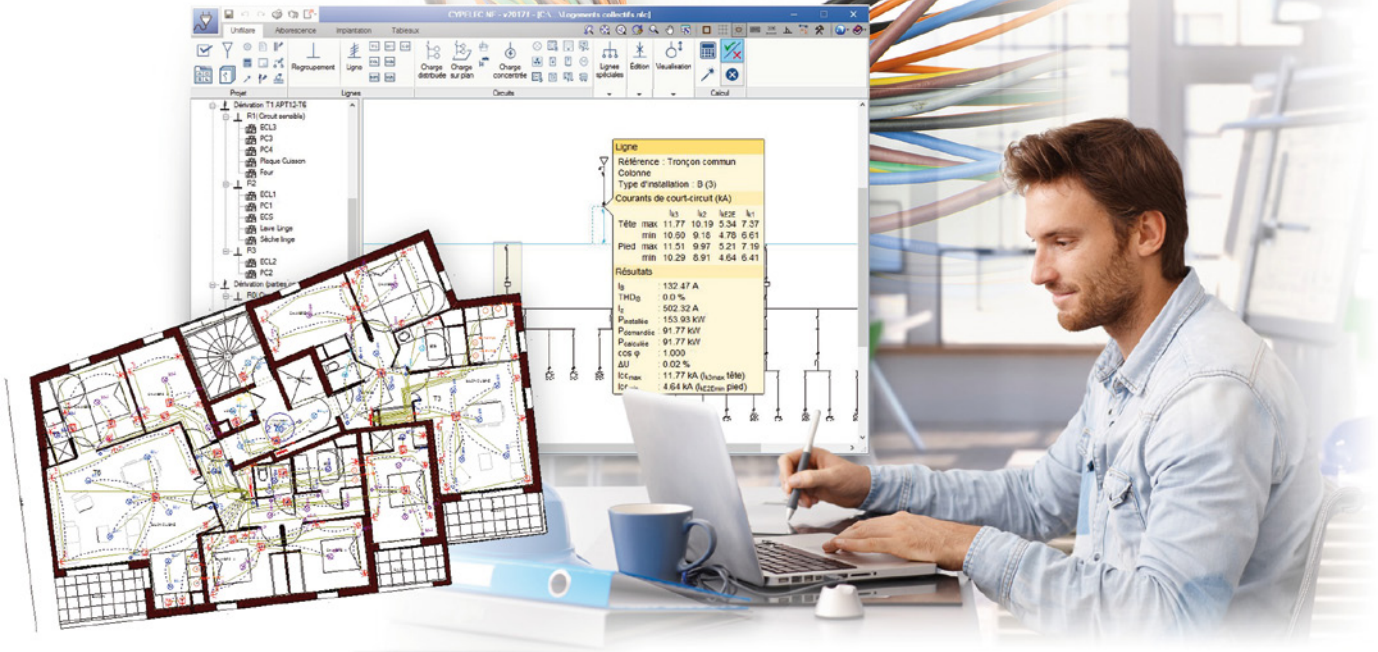


CYPELEC NF



Conception, dimensionnement et implantation
d'installations électriques BT

Software pour l'Architecture
et l'Ingénierie de la Construction



CYPELEC NF est un logiciel de conception d'installations électriques basse tension de bâtiments d'habitation, tertiaires ou industriels, en conformité avec les normes françaises NF C 15-100/14-100.

Destiné aux bureaux d'études techniques et aux installateurs, l'outil dispose de fonctionnalités de modélisation, de calcul et de dimensionnement offrant de réels gains de précision et de productivité, avec la possibilité d'intégrer l'implantation des équipements dans un processus collaboratif BIM.

Toute l'installation, dans un seul logiciel

Avec CYPELEC NF vous pouvez concevoir et lier le schéma unifilaire de l'installation, son tracé et l'implantation des équipements qui la composent, le routage des canalisations partagées, l'enveloppe et l'appareillage des tableaux de protection et de répartition.

Son interface conviviale de dernière génération et les multiples aides contenues dans le logiciel vous facilitent la saisie progressive et détaillée du projet.

Le logiciel produit l'ensemble de la documentation de l'installation électrique : schémas uni/multifilaires, plans d'implantation dxf/dwg, étiquetage de l'appareillage, notes de calcul et fiches de conformité.

Appareillages génériques ou multi-fabricants

Lors d'une première étude le logiciel permet une saisie et un dimensionnement générique de l'installation et des équipements qui la composent.

Vous pouvez à tout moment appliquer une sélection d'appareillages précis depuis les catalogues fabricants intégrés au logiciel pour un rendu d'étude d'exécution. Le logiciel détermine alors les temps de déclenchement réels, la sélectivité et la filiation entre dispositifs de protection.



Accès au travail collaboratif **BIM**, enfin !

CYPELEC NF est le premier logiciel de conception d'installations électriques BT offrant la possibilité d'intégrer facilement le projet dans un flux de travail collaboratif openBIM, avec le format standard IFC4 (ISO 16739 :2013).

Vous échangez librement avec la maquette numérique de l'architecte et avec les autres intervenants du projet, tout en conservant une interface spécialisée et dédiée à votre discipline et à l'installation conçue.

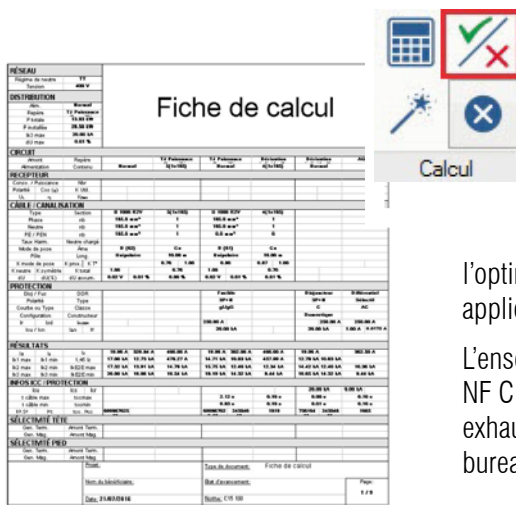
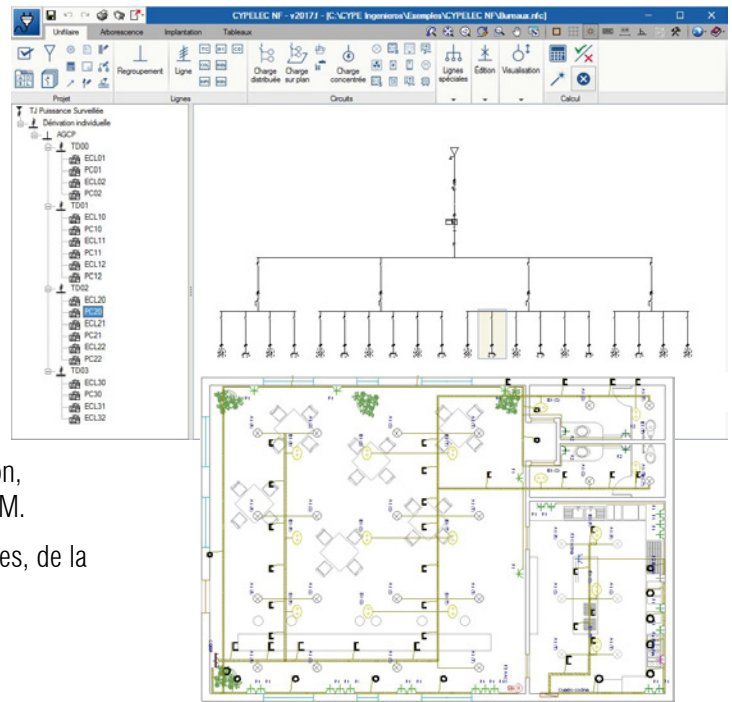


CYPELEC NF

Interface utilisateur

L'utilisateur dispose d'une ergonomie avancée, moderne et pratique, avec barres d'outils en ruban, et l'accès à divers espaces de travail :

- Unifilaire / Arborescence : conception graphique, dimensionnement et vérification du schéma unifilaire.
- Implantation : tracé, implantation des éléments de l'installation, lien avec le schéma unifilaire et interaction avec le modèle BIM.
- Tableaux : modélisation de l'enveloppe des tableaux électriques, de la distribution et du câblage des appareillages.



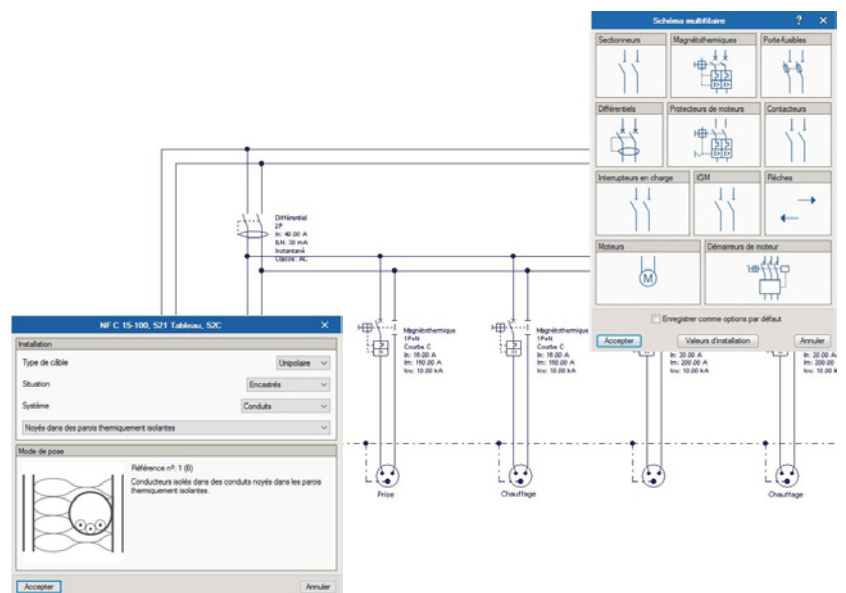
Des calculs précis et détaillés

Le logiciel réalise les calculs des courants de court-circuit suivant la méthode des composants symétriques décrite dans la norme NF EN 60909, reconnue mondialement pour sa précision dans l'optimisation sécurisée des installations électriques. L'utilisateur peut également appliquer les méthodes prescrites par le nouveau guide C15-500.

L'ensemble des calculs et des vérifications de conformité aux normes NF C 15-100/14-100 sont consignées dans des récapitulatifs les plus détaillés et exhaustifs du marché, permettant au calculateur de justifier son étude auprès des bureaux de contrôle.

Fonctionnalités avancées

- Calcul des systèmes de mise à la terre
- Calcul de lignes biphasées
- Génération du schéma multifilaire
- Sélectivité et filiation entre protections
- Calcul des réseaux maillés en implantation
- Conception des canalisations partagées
- Import/Export IFC et flux de travail openBIM
- Intégration d'installations d'éclairage



Plus d'informations

CYPE France • 2, rue du Chêne Morand
35510 CESSON SEVIGNE • Tél. 02.30.96.17.44
cype.france@cype.com
www.cype.fr

Configuration minimale

Système d'exploitation Windows
Linux / Mac OS nous consulter
Processeur Pentium ou AMD
RAM 1Go - 5Go d'espace disponible
Port USB 2.0 - Ecran mini 15"



Software pour l'Architecture
et l'Ingénierie de la Construction