

cype

Accord CAMPUS

eduroam

WiFi

Software pour l'Architecture
et l'Ingénierie de la Construction

Accord CAMPUS pour les Ecoles et Universités

CYPE est éditeur de logiciels pour l'**Architecture et l'Ingénierie de la Construction** à destination d'un public de professionnels.

Votre établissement dispense une formation technique dans le domaine du **bâtiment et des travaux publics** : Universités, Ecoles d'Ingénieurs, I.U.T, Lycées filières STI2D...

Pour **CYPE**, la diffusion des logiciels au sein d'établissement tel que le vôtre et l'accompagnement des professeurs dans les matières concernées constituent un intérêt stratégique majeur, les étudiants d'aujourd'hui étant les utilisateurs professionnels de demain.

C'est pourquoi **CYPE** propose l'**Accord CAMPUS**.



www.cype.fr



cype

CAMPUS

En quoi cela consiste?

L'**Accord CAMPUS** entre votre établissement et CYPE permet:

- ✓ L'installation des logiciels **CYPE** sur les postes de votre établissement, pour la tenue de Travaux pratiques.
- ✓ La mise à disposition, pour vos professeurs et étudiants, de licences individuelles des logiciels **CYPE** en **Version Campus** qu'ils peuvent également installer sur leurs ordinateurs personnels.
- ✓ La formation et l'accompagnement de vos professeurs pour la prise en main et la maîtrise des logiciels dans le cadre de cours et des travaux pratiques en relation avec les matières étudiées.
- ✓ Le support technique de vos étudiants réalisant leurs travaux pratiques ou projets de fin d'études à l'aide des logiciels.

Comment cela se passe?

Une convention d'Accord CAMPUS est conclue entre votre établissement et CYPE, cet accord étant renouvelable annuellement de manière libre et non tacite. Cela inclut :

- ✓ Fourniture d'un DVD des logiciels **CYPE** et des manuels d'utilisation associés
- ✓ Génération de licences en **Version Campus** pour les professeurs et les étudiants
- ✓ Formation des professeurs par des énoncés d'études de cas
- ✓ Support technique des professeurs dans la préparation de leurs cours
- ✓ Support technique des étudiants dans la réalisation de leurs travaux pratiques



A la signature de la Convention d'**Accord CAMPUS** :

- l'établissement réalise l'installation des logiciels **CYPE** sur les différents postes de l'établissement en mode **Version Campus**. Cette installation peut être aisément réalisée par votre service informatique, avec l'appui de notre support technique.
- Les élèves et professeurs reçoivent des codes pour l'activation de leur licence en **Version Campus**. Pour cela, l'établissement fournit à **CYPE** la liste des emails des professeurs et étudiants concernés. Ils peuvent alors télécharger et installer une version des logiciels **CYPE** sur leurs ordinateurs personnels.



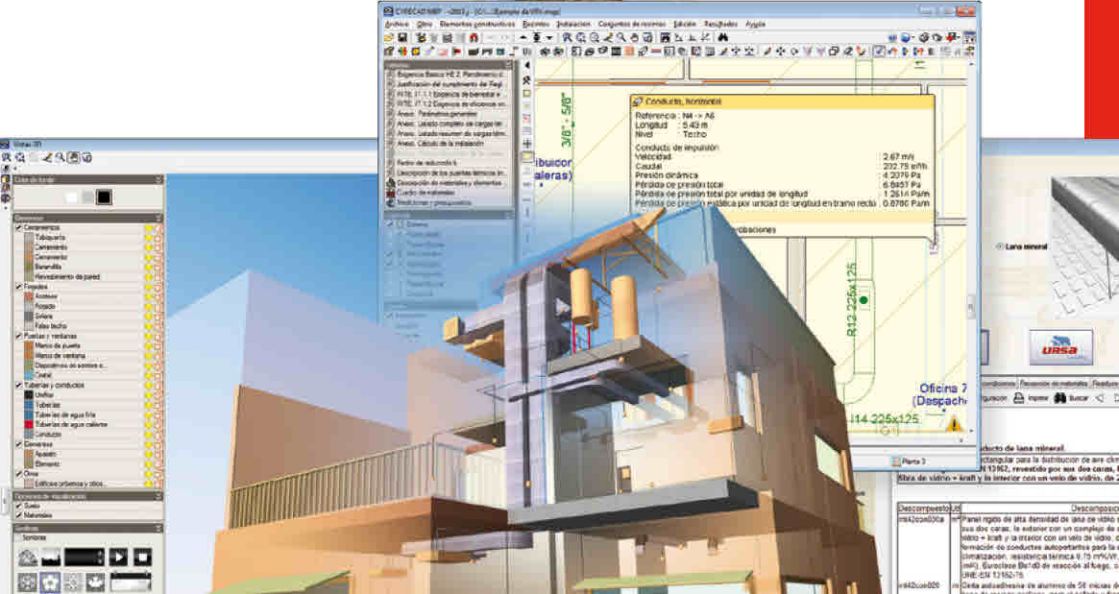
Software pour l'Architecture et l'Ingénierie de la Construction

CYPE prend contact avec l'établissement afin de former et d'accompagner les professeurs référents :

- Des énoncés de tutoriels types sont envoyés pour la prise en main des logiciels, la préparation des cours et des travaux pratiques.
- Les professeurs disposent gratuitement du support technique par téléphone/mail, afin de les accompagner dans le perfectionnement à l'utilisation des logiciels et l'accompagnement dans la réalisation d'études de cas particulières.



Pour plus d'informations et recevoir la convention d'Accord CAMPUS ainsi que les conditions tarifaires, contactez nous au 02.30.96.17.44 ou à cype.france@cype.com

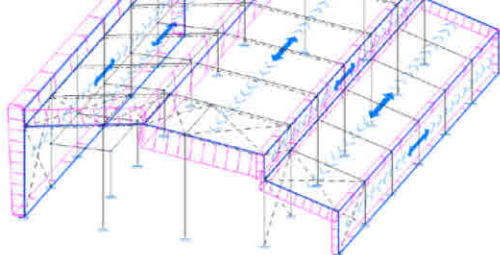
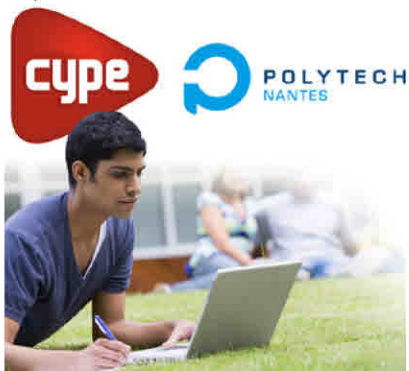


Qu'est-ce que la Version Campus des logiciels CYPE ?

La **Version Campus** est une version complète non professionnelle incluant tous les modules des logiciels **CYPE** qui permet aux étudiants et professeurs d'un établissement d'utiliser les logiciels **CYPE** pendant une période déterminée d'une année scolaire ou universitaire. Pour pouvoir disposer de licences en **Version Campus**, une convention d'**Accord Campus** doit être signée entre l'établissement (Université ou Ecole) et **CYPE**.

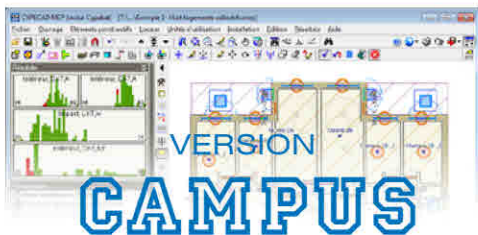
Les utilisateurs reçoivent alors des codes d'accès pour activer leurs licences, après installation des logiciels **CYPE** sur leurs postes personnels ou sur les postes du réseau de l'établissement et disposent du support technique auprès des techniciens de **CYPE**.

Cette version des logiciels CYPE a été exclusivement conçue pour un usage scolaire ou universitaire non professionnel, et fonctionne à l'aide d'une connexion à Internet via le port 110.



La **Version Campus** des logiciels **CYPE** a été spécialement conçue pour travailler sur les réseaux publics d'accès Wi-Fi à Internet **Eduroam** (education roaming), comme le font déjà de nombreuses universités au niveau mondial dont plusieurs dizaines d'établissements en France. Plus d'informations sur <https://www.eduroam.fr>

La **Version Campus** peut être installée à partir de la version complète des logiciels **CYPE** à télécharger sur <http://telechargement.cype.fr/> ou à partir du DVD d'installation fourni à l'établissement. Pendant l'installation, il faut confirmer une installation en « Version Campus ».



Ils nous font confiance

CFA BTP, Nangis (77)

CFM BTP, St Quentin en Yvelines (78)

ECE, Paris (75)

ENI, Tarbes (65)

ENTPE, Lyon (69)

ICAM, Nantes (44)

IFA BTP, Aubergenville (78)

ISTIA, Angers (49)

ITII, Evreux (27)

IUT Génie Civil, Rennes (35)

IUT Génie Civil, Rouen (76)

POLYTECH, Nantes (44)

UCO, Angers (49)

Université du Havre (76)

Lycée Adolphe Chérioux (94)

Lycée Benjamin Franklin (77)

Lycée Champlain (94)

Lycée Franklin Roosevelt (51)

Lycée Joliot Curie (35)

Lycée Le Garros (32)

Lycée Les Pannevelles (77)

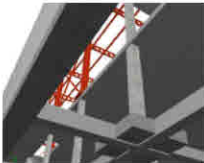
Lycée Maximilien Perret (94)

Lycée Francois Mansart (94)

Lycée Le Gué à Tresmes (77)

Lycée Saint-Lambert (75)

Lycée Albert Claveille (24)



CYPE France

2, rue du Chêne Morand
35510 CESSON SEVIGNE

Tél. (+33) 2 30 96 17 44

Fax (+33) 2 22 44 25 08

cype.france@cype.com



Software pour l'Architecture
et l'Ingénierie de la Construction