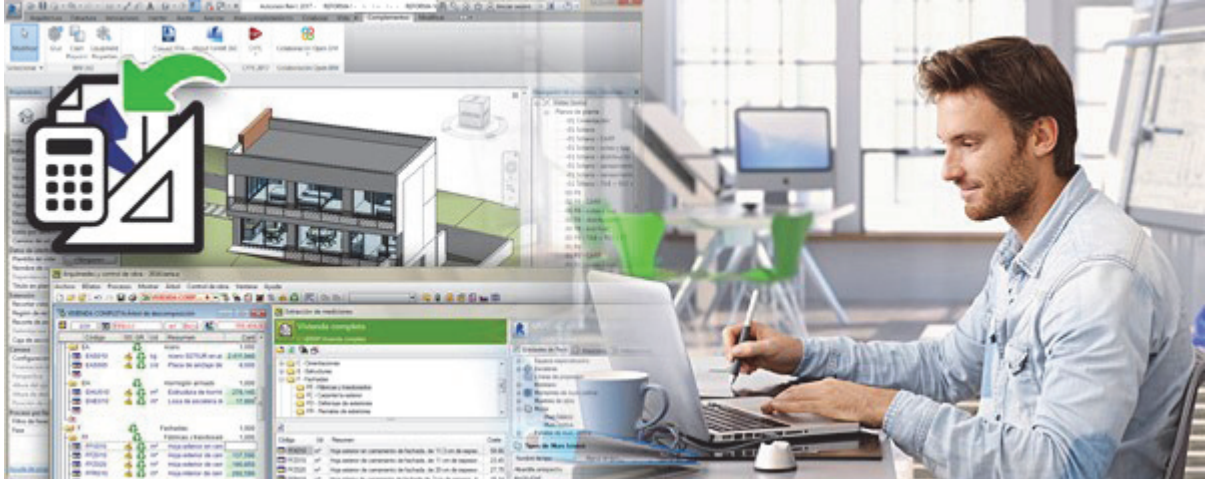




JORNADA TÉCNICA BIM CONEXIÓN REVIT-ARQUÍMEDES



LUGAR:

Delegación COAVN de Gipuzkoa

Avda. de Francia, 11 (20012) Donostia-San Sebastián

FECHA/HORA:

Miércoles, 24 de mayo de 2017 | 16:30 - 19:30

ORGANIZADORES:

CYPE INGENIEROS - www.cype.es

APRAIZ STUDIO - www.apraizstudio.com

PONENTE:

Julen Apraiz - Arquitecto

SORTEO LICENCIA:

Se sorteará **entre los asistentes**, una Licencia de “Arquímedes”, El “Generador de precios de la construcción” y el “Módulo Presupuesto y medición de modelos de Revit” de Cype Ingenieros

INSCRIPCIÓN

www.apraizstudio.com/jornada-tecnica-bim-conexion-revit-arquimedes-coavn-donostia-mayo-2017

OBJETIVO

Con el objetivo de formar en la conexión entre Revit y Arquímedes para abordar proyectos BIM esta Jornada Técnica trata sobre el Módulo **"Presupuesto y Medición de Modelos de Revit"** de Cype Ingenieros que permite una conexión directa entre el programa Arquímedes de Cype y el software Revit (versión 2015 y posteriores) de Autodesk y ha sido diseñado para obtener la medición y generar el presupuesto a partir de un modelo BIM de Revit.

PROGRAMA

La jornada comenzará con una breve introducción en los **conceptos básicos** relativos a las **entidades de Revit** (Categorías, Familias, Tipos y Ejemplares), las **partidas de Arquímedes** y la manera en la que éstas se relacionan entre sí.

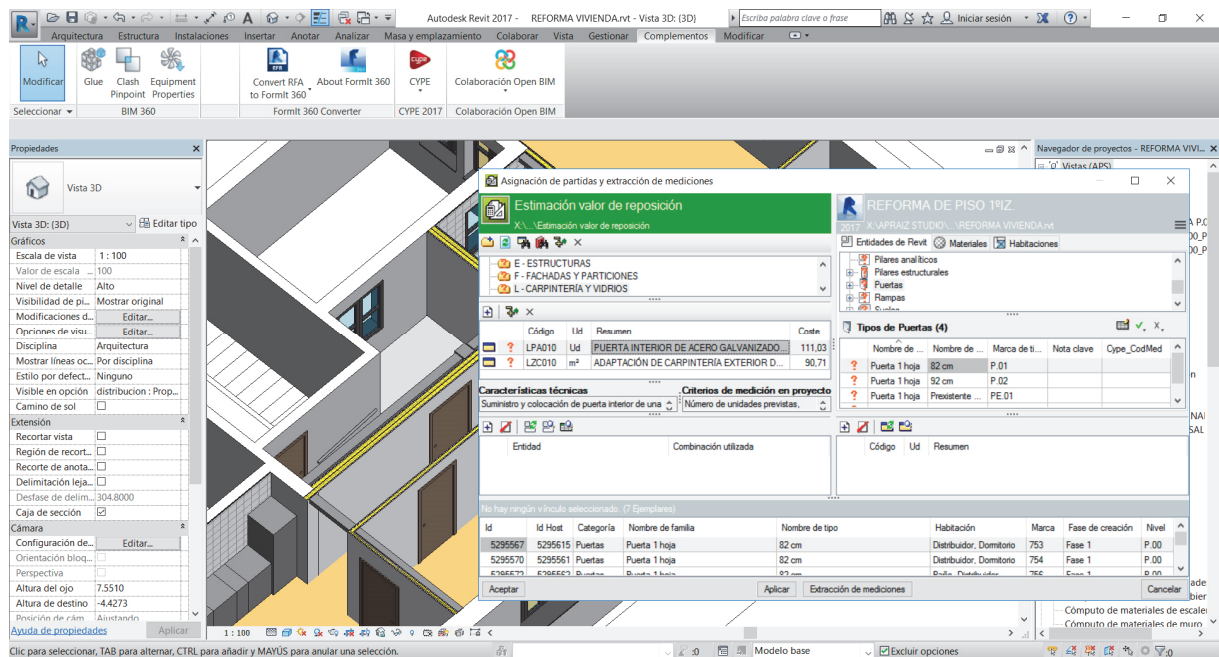
A continuación, se describirán las **diferencias** a la hora de obtener las **mediciones mediante las Tablas de Planificación en Revit** y el **uso del Módulo de Conexión Revit-Arquímedes**, analizando las ventajas en cada una de las metodologías.

Existen diferentes **flujos de trabajo** que podemos seguir según sea nuestro perfil profesional; bien si nos dedicamos exclusivamente al modelado con Revit y necesitamos trasladar las mediciones a un colaborador que realiza los presupuestos en Arquímedes o bien si nos dedicamos a ambas tareas por igual. Analizaremos las distintas maneras de trabajar que permite la herramienta para adecuarse a cada usuario mediante algunos ejemplos prácticos.

Trataremos también, el uso del Módulo en distintas **fases de proyecto** y explicaremos el funcionamiento del **Control de Cambios**.

A continuación, abordaremos el tema de la creación de **Leyendas Revit mediante las Notas Clave generadas desde Arquímedes**.

Para finalizar, se abrirá una **ronda de preguntas** para que los asistentes puedan plantear sus consultas.



Más información sobre el Módulo "Presupuesto y medición de modelos de Revit" de CYPE:

<http://revit.arquimedes.cype.es/>