

Conception et étude réglementaire thermique avec Cypebat

Événement organisé avec la collaboration de l'AICVF NORMANDIE



La réglementation thermique RT 2012 rentre en application pour les bâtiments de bureaux, logements en zone ANRU, écoles et crèches dès le 28 octobre 2011. Les autres bâtiments tertiaires seront

concernés un an après la publication des arrêtés spécifiques qui devraient être publiés courant 2011.

Cette nouvelle réglementation imposera une exigence d'efficacité énergétique minimale des bâtiments de la conception à l'exécution, se qui se traduira par un échange nécessaire entre Architectes, Maîtres d'Œuvre, Bureaux d'Études et Constructeurs, qui devront fournir, dès le dépôt du permis de construire, les attestations du respect de la réglementation thermique, ainsi qu'à la réception de l'ouvrage.

D'où la nécessité, pour tous ces intervenants, de disposer d'outils de conception simples d'utilisation, fiables et productifs. C'est dans ce cadre qu'a été développé le logiciel **Cypebat**, avec un travail préalable de plus d'un an de R&D sur la réglementation thermique RT 2005 et sur les labels HPE, THPE, BBC, afin d'assurer une transition sereine vers la nouvelle réglementation.

Cypebat est le premier software permettant de produire l'étude réglementaire thermique à partir d'une unique saisie graphique. Il permet ainsi de vérifier la conformité à la RT 2005 et à la RT 2012, l'obtention des labels énergétiques, le calcul des déperditions selon l'EN 12831 et des apports, l'export vers la Simulation Thermique Dynamique via le moteur EnergyPlus. L'import IFC permet de récupérer le projet de l'architecte sur des logiciels de technologie CAD/BIM tels que Allplan®, Archicad®, et Autodesk Revit®. Des modules pour la conformité acoustique (NRA 2000) et le tracé et dimensionnement des installations sont également disponibles.



Programme

De 14h00 à 15h00

Déroulement de la présentation

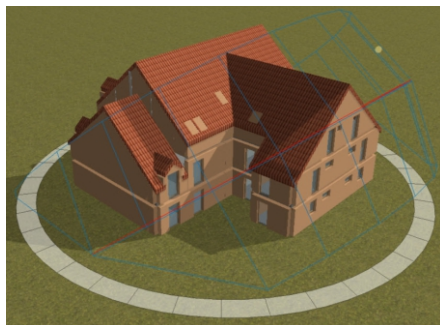
1. Cypebat : Modélisation d'un bâtiment
2. Cypebat : Etude thermique RT2012
3. Cypebat : Prise en compte des Enr



L'Association des Ingénieurs en Climatique, Ventilation et Froid de Normandie (**AICVF Normandie**), organise le 26 mai 2011 un colloque dont le sujet est « Les Enr appliqués à la RT2012 ».

Opidom, distributeur du logiciel **Cypebat**, a répondu présent à ce rendez-vous régional afin de présenter les développements effectués pour l'intégration du moteur Th-BCE du CSTB et pour le recours à des sources d'énergie renouvelables dans les projets de conception de bâtiments BBC.

Cypebat est un logiciel de l'éditeur espagnol **CYPE**, qui compte plus de 25 ans d'expérience dans le développement de solutions informatiques appliquées au secteur de l'Architecture et de l'Ingénierie de la Construction. La version espagnole présente également des modules en cours de développement pour la France tel que la conformité incendie, l'éclairage, les installations de ventilation plomberie, électricité CFO-Cfa, gaz... Une véritable plate-forme pour les études techniques !



ROUEN

26 mai 2011

à l'occasion du colloque de l'AICVF NORMANDIE
« Les Enr appliqués à la RT2012 »

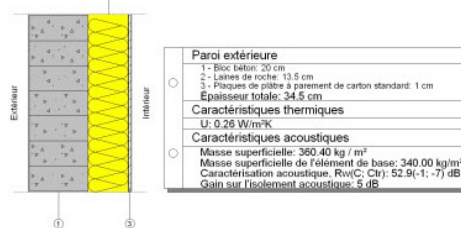
I.U.T. de Rouen
Campus Mont Saint Aignan
1 rue Thomas Becket
76921 Mont-Saint-Aignan

Horaire :
De 14h00 à 15h00

Intervenants :
Ménez Yves - OPIDOM
Achraf Khalfallah - OPIDOM

Enregistrez vous sur
<http://rencontres.cype.fr>

Plus d'informations sur www.cype.fr



Distribution, Formation et Support des logiciels CYPE

Espace Entreprises Le Haut Blosne
34, rue Frédéric Le Guyader 35200 RENNES
tél: 02.99.41.89.07 - fax: 02.22.44.25.08 - contact@opidom.fr

