

Conception et étude réglementaire thermique avec Cypebat

Événement organisé avec la collaboration de WEISHAAPT



La réglementation thermique RT 2012 rentre en application pour les bâtiments de bureaux, logements en zone ANRU, écoles et crèches dès le 28 octobre 2011. Les autres bâtiments tertiaires seront

concernés un an après la publication des arrêtés spécifiques qui devraient être publiés courant 2011.

Cette nouvelle réglementation imposera une exigence d'efficacité énergétique minimale des bâtiments de la conception à l'exécution, se qui se traduira par un échange nécessaire entre Architectes, Maîtres d'Œuvre, Bureaux d'Études et Constructeurs, qui devront fournir, dès le dépôt du permis de construire, les attestations du respect de la réglementation thermique, ainsi qu'à la réception de l'ouvrage.

D'où la nécessité, pour tous ces intervenants, de disposer d'outils de conception simples d'utilisation, fiables et productifs. C'est dans ce cadre qu'a été développé le logiciel **Cypebat**, avec un travail préalable de plus d'un an de R&D sur la réglementation thermique RT 2005 et sur les labels HPE, THPE, BBC, afin d'assurer une transition sereine vers la nouvelle réglementation.

Cypebat est le premier software permettant de produire l'étude réglementaire thermique à partir d'une unique saisie graphique. Il permet ainsi de vérifier la conformité à la RT 2005 et à la RT 2012, l'obtention des labels énergétiques, le calcul des déperditions selon l'EN 12831 et des apports, l'export vers la Simulation Thermique Dynamique via le moteur EnergyPlus. L'import IFC permet de récupérer le projet de l'architecte sur des logiciels de technologie CAD/BIM tels que Allplan®, Archicad®, et Autodesk Revit®. Des modules pour la conformité acoustique (NRA 2000) et le tracé et dimensionnement des installations sont également disponibles.



Programme

De 14h00 à 17h00

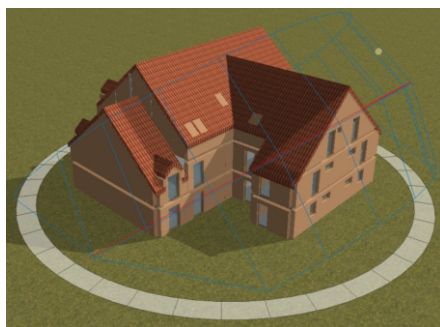
Déroulement de la présentation

1. Présentation de Cype
2. Cypebat : Modélisation d'un bâtiment
3. Cypebat : Etude thermique RT
4. Cypebat : Dimensionnement des installations de chauffage
5. Présentation de Weishaupt et de la nouvelle gamme de chaudières

Weishaupt, fabricant de brûleurs, pompes à chaleur, chaudières et systèmes solaires pour l'ECS et le chauffage, s'associe le temps de cette présentation technique avec Opidom, afin de vous présenter leurs solutions systèmes pour la conception énergétique des bâtiments, notamment de leur nouvelle gamme de chaudières à condensation.



Cypebat est un logiciel de l'éditeur espagnol **CYPE**, qui compte plus de 25 d'expérience dans le développement de solutions informatiques appliquées au secteur de l'Architecture et de l'Ingénierie de la Construction. La version espagnole présente également des modules en code de développement pour la France tel qu la conformité incendie, l'éclairage, les installations de ventilation plomberie,



NANTES

7 avril 2011

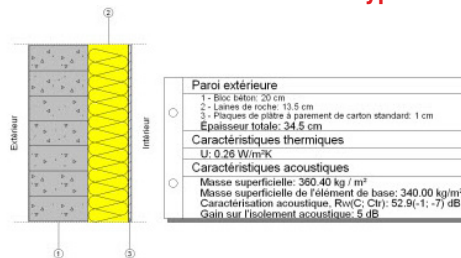
Agence Weishaupt
ZAC du Bois Briand
Rue d'Athènes
44336 Nantes

Horaires :
De 14h00 à 17h00

Intervenants :
Y. Ménez et A. Khalfallah - Opidom
Fabrice Blanchard - Weishaupt

Enregistrez vous sur
<http://rencontres.cype.fr>

Plus d'informations sur www.cype.fr



Distribution, Formation et Support des logiciels CYPE

Espace Entreprises Le Haut Blossne
34, rue Frédéric Le Guyader 35200 RENNES
tél: 02.99.41.89.07 - fax: 02.22.44.25.08 - contact@opidom.fr

