

## Infraestructuras Urbanas. Electrificación

---

Versión **2007.1**

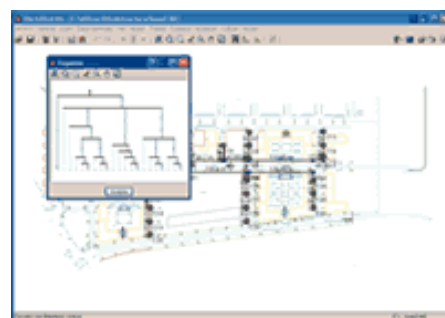
### Infraestructuras Urbanas. Electrificación

Todos los módulos de **Infraestructuras Urbanas** pueden adquirirse por separado, conjuntamente o con cualquier combinación de ellos.

### Redes malladas, ramificadas y mixtas de media y baja tensión y de alumbrado público

El consumo se introduce según el tipo de instalación. Se puede emplear un coeficiente de simultaneidad y un coeficiente de mayoración. La distribución será **trifásica o monofásica**.

Contiene una biblioteca de conductores (cobre y aluminio) con amplia gama de secciones y sus características eléctricas.



Ofrece un **esquema unifilar** con la referencia de nudos y la longitud de los tramos.

Los parámetros de cálculo son: tensión nominal, tipo de tensión (trifásica o monofásica), factor de potencia y potencia de cortocircuito. Los límites de cálculo son la intensidad máxima admisible y la máxima caída de tensión en el punto más desfavorable de la instalación.

Calcula según los tipos de cables, secciones, potencias demandadas y tensión de suministro. Como cargas utiliza las potencias consumidas en cada nudo, junto con el  $\cos \phi$  local en dicho consumo. Para la resolución de cada segmento calcula las caídas de tensión entre dos nudos conectados por un tramo mediante la ley de Ohm para corriente alterna.

Inicio ▲