



Predimensionadores de Mediciones y Presupuestos

Los **Predimensionadores** son los programas informáticos que generan **automáticamente mediciones y presupuestos de edificios de viviendas**, con **desglose de partidas y medición detallada** que podrá exportar a **Arquimedes** (Programa de Mediciones, Presupuestos, Certificaciones, Pliegos de Condiciones, Libro del Edificio y Control de Obra de **CYPE Ingenieros**), o a cualquier otro programa de mediciones y presupuestos actual mediante el formato estándar **FIEBDC-3**.

Hay disponibles seis **Predimensionadores**:

- **Viviendas unifamiliares aisladas.**
- **Viviendas unifamiliares entre medianeras.**
- **Viviendas plurifamiliares aisladas.**
- **Viviendas plurifamiliares entre medianeras.**
- **Viviendas adosadas aisladas.**
- **Viviendas adosadas entre medianeras.**

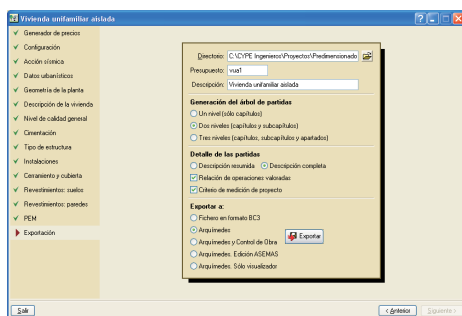
Cada uno de los **Predimensionadores** solicita los mínimos datos para definir las partidas correspondientes del **Generador de Precios de la Construcción**, obtener una óptima aproximación en las mediciones y conseguir, por tanto, un **presupuesto realista** (ajustado al mercado). Al contrario de lo que hacen otros predimensionadores del mercado, las preguntas que realiza cualquiera de los **Predimensionadores** de **CYPE Ingenieros** al usuario, son objetivas y no necesitan ningún cálculo estimativo para su obtención ni ninguna definición previa del proyecto.

Modo de generación de presupuestos

El usuario suministra al programa todos los datos en pocos minutos y después el Predimensionador seleccionado confecciona en poco tiempo un presupuesto con sus respectivas mediciones y precios descompuestos, por capítulos y partidas con amplias descripciones, desgloses completos y mediciones detalladas y precisas. Esta minuciosidad se obtiene gracias a la intervención de:

Generador de Precios de la Construcción.

Aporta **precios reales de mercado**. Los precios son facilitados por los propios fabricantes y se actualizan periódicamente. Se **contemplan las singularidades de una obra** (accesibilidad, topografía, condiciones del mercado, tipo de vivienda, situación y geometría de la planta). También aporta un **desglose minucioso** y una **definición detallada** de las partidas. A mayor desglose mejor aproximación (compensación de errores), y a mejor definición mayor ajuste a la obra real.



Resultados

Los **Predimensionadores** de **CYPE Ingenieros** permiten exportar el presupuesto obtenido automáticamente al formato estándar **FIEBDC-3** para que pueda ser importado por cualquier programa de mediciones y presupuestos actual. De este modo es posible obtener un presupuesto con todas las ventajas que ofrece los **Predimensionadores** de **CYPE Ingenieros** sea cual sea el programa de mediciones y presupuestos que utilice.

Otra alternativa es la posibilidad de exportarlo a **Arquimedes**, Arquimedes y Control de Obra, Arquimedes Edición ASEMAs o Arquimedes Sólo visualizador (versión de libre utilización).

Puesto que las partidas del presupuesto generado por los **Predimensionadores** de **CYPE Ingenieros** se obtienen del **Generador de Precios de la Construcción**, éstas presentan unas amplias descripciones que incluyen detalle de los trabajos valorados y criterios de medición. Podrá **definir el grado de detalle de las descripciones** de las partidas del presupuesto a exportar, indicando si desea una descripción resumida o completa, si quiere o no incluir las operaciones que se han valorado en la confección de la partida y si desea detallar el criterio de medición.

Cod. Part.	Desc. Part.	Unid.	Requisitos	Cant.	Coste	Importe
24	TRILAS		Vivienda unifamiliar aislada	1,000	202,292,93	202,292,93
24 A			Accondicionamiento del Terreno	1,000	2.866,82	2.866,82
24 C			Cimentaciones	1,000	1.984,17	1.984,17
24 B			Estructuras	1,000	10.011,40	10.011,40
24 F			Fachadas	1,000	33.066,63	33.066,63
24 E			Particiones	1,000	9.343,66	9.343,66
24 I			Instalaciones	1,000	10.601,92	10.601,92
24 D			Cubiertas	1,000	7.510,15	7.510,15
24 R			Revestimientos	1,000	21.243,43	21.243,43
24 S			Satellización y equipamiento	1,000	6.250,79	6.250,79
24 U			Utilización interior de la parcela	1,000	68.214,44	68.214,44
24 X			Control de calidad y ensayos	1,000	3.763,44	3.763,44
24 Y			Seguridad y salud	1,000	11.370,54	11.370,54

Albanos (pzas)	Trabajos/FM	Porcentaje
Mano de obra	67.226,13	33,24 %
Máquina	3.640,07	1,80 %
Materiales	129.326,07	63,96 %
Resto de obra	4.156,44	2,06 %
Cortes indirectos	5.890,21	2,91 %
Porcentaje	0,13	

Dispondrá de mediciones detalladas y precios descompuestos que aportarán mayor precisión a su presupuesto.

En Arquimedes, u otro programa de mediciones y presupuestos, podrá modificar el presupuesto generado con los **Predimensionadores de CYPE Ingenieros**. Si, además, ha adquirido la **conexión de Arquimedes con el Generador de Precios de la Construcción**, podrá cambiar desde Arquimedes cualquier dato de la partida accediendo al Generador de Precios sin tener que modificar manualmente la descripción de la partida.

Si le parece interesante modificar partidas con la ayuda del Generador de Precios, pero le resulta más cómodo realizar otros trabajos del presupuesto (ajustes de precios, obtención de listados, etc.) desde su programa de mediciones y presupuestos habitual, es posible utilizar Arquimedes como programa puente. Realice los cambios con el Generador de Precios y exporte desde Arquimedes al formato estándar FIEBDC-3. De este modo podrá **trabajar en su programa habitual con un presupuesto personalizado con el Generador de Precios**.

Los mutualistas de ASEMAs pueden solicitar gratuitamente la versión **Arquimedes Edición ASEMAs** que junto a la conexión con el Generador de Precios de la Construcción (se adquiere a precios preferenciales para mutualistas de ASEMAs) permiten realizar las modificaciones deseadas desde el Generador de Precios de la Construcción.

Características diferenciales

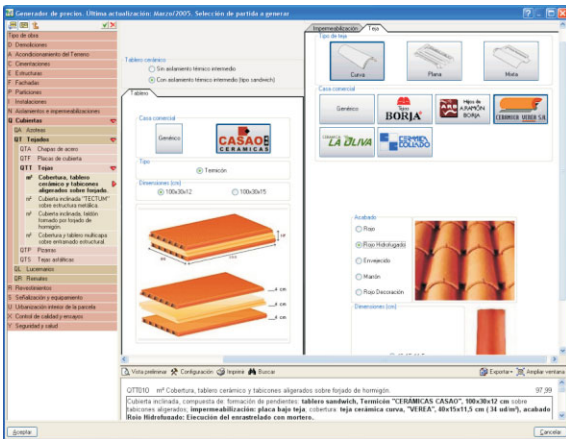
Otros predimensionadores del mercado

afirman reducir a menos de un 10% el porcentaje de error en la elaboración de un presupuesto. Resulta cuestionable teniendo en cuenta que obtienen la información de las partidas (descripción, desglose y precios) de bancos de precios que **no contemplan las singularidades de una obra** (accesibilidad, topografía, condiciones del mercado, tipo de vivienda, situación y geometría de la planta). A lo sumo algunos bancos de precios de reciente creación realizan una interpolación lineal poco realista para tener en cuenta el volumen de la obra como único factor. Por tanto, suponemos que la precisión de la que hacen gala se refiere únicamente a las mediciones realizadas y no a los precios reales de mercado.

Item	Descripción	Cant.	Unid.	Precio	Total
1	Acercamiento del Terreno	1,000	m2	2,958.82	2,958.82
2	Movimiento de tierras	1,000	m3	1,412.32	1,412.32
3	Excavación en carga para orientaciones en terreno desiguado, con medio mecánico.	1,250	m3	5.27	6,587.50
4	Excavación en carga para orientaciones en terreno desiguado, con medio mecánico.	200,000	m3	0.14	28,000.00
5	Excavación en carga para orientaciones en terreno desiguado, con medio mecánico.	2,000	m3	6.20	12,400.00
6	Excavación en carga para orientaciones en terreno desiguado, con medio mecánico.	40,000	m3	4.57	182,800.00
7	Perfilado preciso de carga para viviendas, con área 0.5 m2, compactación mediante equipo manual con bandas vibrar	16,732	m2	25.03	418,866.36
8	Red de Saneamiento Horizontal	1,000	m	1,706.90	1,706.90
9	Construcciones	1,000	m2	1,594.17	1,594.17
10	Embarques	1,000	m3	18,017.40	18,017.40
11	Fachadas	1,000	m2	20,968.03	20,968.03
12	Particiones	1,000	m2	3,343.66	3,343.66
13	Insulaciones	1,000	m2	18,695.92	18,695.92
14	Cubiertas	1,000	m2	7,503.15	7,503.15
15	Revoqueados	1,000	m2	21,245.43	21,245.43
16	Instalación y equipamiento	1,000	m2	6,250.79	6,250.79
17	Utilización interna de la parcela	1,000	m2	68,714.44	68,714.44
18	Control de calidad y ensayos	1,000	m2	3,763.44	3,763.44
19	Transporte y labo	1,000	m2	11,370.54	11,370.54

Por otro lado, la medición generada por otros predimensionadores se consigue tras efectuar **numerosas preguntas** que implican una definición previa del proyecto (coeficientes de tabiques en vivienda, coeficiente de tabiques en oficinas, coeficiente de tabiques en trasteros...). El resultado de la medición depende en gran medida de la experiencia del usuario en la introducción de los valores de los coeficientes, con lo cual la diferencia de la medición real con la estimada puede llegar a ser inaceptable. Además, si contemplamos la **probabilidad de error** en la introducción de gran cantidad de datos numéricos que requieren conocimientos y experiencia por parte del usuario, puede llevar a desviaciones inaceptables

del presupuesto que superen el 100%.



Los **Predimensionadores de CYPE Ingenieros** se nutren del **Generador de Precios de la Construcción** que sí tiene en cuenta las peculiaridades de cada obra (mediante los factores modificativos que afectan realmente al presupuesto, definidos por funciones no lineales que ajustan los precios y los rendimientos de las partidas). Por tanto, se consigue una excelente precisión teniendo como referencia los precios reales de mercado.

Los **Predimensionadores de CYPE Ingenieros** solicitan un mínimo número de preguntas que ya conoce el usuario antes de realizar el proyecto, lo cual requiere poca experiencia en el campo de las mediciones y presupuestos. Con estos datos el programa realiza los cálculos internos necesarios, dimensionando y midiendo todas y cada una de las partidas integrantes de la obra, apoyándose en la normativa a aplicar y en la dilatada experiencia en la elaboración de presupuestos de sus autores. Estas cualidades permiten obtener de un modo rápido y sencillo un **excelente precisión para cualquier obra de edificación**.

El cálculo automático del presupuesto evita omisiones y errores en la definición de las partidas y su medición, que suelen ser la fuente de conflicto más importante en las desviaciones del presupuesto.

Es posible proporcionar al cliente, **in situ y de modo inmediato**, la información que está deseando conocer, "¿cuánto me va a costar la construcción de estas viviendas?". Además, lo hará con precisión y detalle.

Se conocen de manera inmediata las **repercusiones económicas de otras soluciones constructivas**, sin más trabajo que cambiar cualquiera de los datos de partida.

Obtenga en pocos minutos el presupuesto que confeccionaría en una semana de trabajo.