

Arquímedes y Control de Obra

El programa versátil para presupuestos, mediciones y control de obra

La herramienta más completa para mediciones, presupuestos, certificaciones, pliegos de condiciones, manual de uso y mantenimiento del edificio, y control de obra .



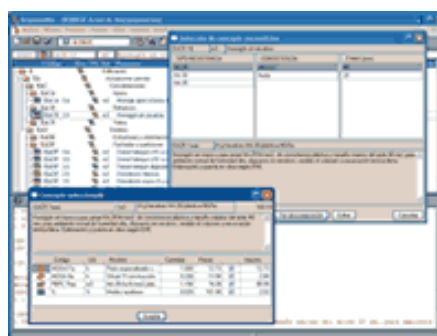
Versión **2005.1**

Bancos de precios

Trabaja con **bancos de precios paramétricos** (incluso compilados en DLLs), con **precios múltiples** (precio de mano de obra, materiales, etc., correspondientes a cada provincia), y con **pliegos de condiciones**. Incluye un **diccionario** para la localización rápida de conceptos a partir de términos clave. Asocia **gráficos** a partidas, a capítulos y a precios unitarios

Con el programa se incluyen dos bancos de precios:

- **Cype 2003**
- **Base de Precios de la Construcción 2002 de la Junta de Extremadura.**

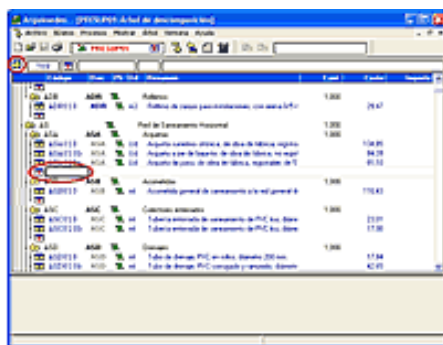


Generador de Precios de la Construcción

Permite la conexión con el [Generador de Precios de la Construcción de CYPE Ingenieros](#).

El **Generador de Precios** es una herramienta informática que permite a los **técnicos y responsables de los proyectos** obtener precios con las previsiones de costes ajustadas al máximo a la realidad.

Para ello, el **Generador de Precios** incluye un nuevo sistema paramétrico, diseñado para acotar todas las opciones tipológicas, geográficas y económicas que inciden en el coste final de la obra, al tiempo que integra los productos de los principales fabricantes, con todas las opciones para cada uno de ellos. Además se realizan **revisiones independientes del Generador de Precios**.



Modificaciones de precios

Actualización inmediata de precios, rendimientos, etc., respecto a bancos de precios, otros presupuestos y respecto al [Generador de Precios de la Construcción](#).

Ajusta el presupuesto al P.E.M., al P.E.C., y también al capítulo o partida que seleccione.

Permite el **ajuste por medición o certificación**, incluyendo las tablas de detalle si las hubiese.

Incremento de precios **por porcentaje**.

Tablas de medición

Las mediciones pueden introducirse con **detalle en tablas y subtablas**.

Estas tablas admiten **fórmulas matemáticas**.

Puede vincular varias tablas de medición, de modo que el cambio en una de ellas afecta automáticamente a las tablas relacionadas entre sí.



Asistentes para generación automática de mediciones y presupuestos

Arquímedes dispone de una serie de asistentes que **generan automáticamente mediciones y presupuestos de viviendas** con estructura de capítulos, **desglose de partidas y medición detallada**.

Existen seis asistentes que pueden adquirirse conjuntamente o por separado:

- Viviendas unifamiliares aisladas.
- Viviendas unifamiliares entre medianeras.
- Viviendas plurifamiliares aisladas.
- Viviendas plurifamiliares entre medianeras.
- Viviendas adosadas aisladas.
- Viviendas adosadas entre medianeras.

Para poder utilizar los asistentes de mediciones y presupuestos de Arquímedes es necesario disponer de licencia de uso de los Predimensionadores de CYPE Ingenieros. En realidad, los asistentes de Arquímedes son los Predimensionadores de CYPE Ingenieros, pero trabajando como módulos de Arquímedes.

El modo de trabajo y las características de los Asistentes de Arquímedes son iguales a los que tienen los Predimensionadores de CYPE Ingenieros funcionando como programas independientes. Como cualquier otro presupuesto de Arquímedes, los presupuestos generados con los Predimensionadores o asistentes de CYPE Ingenieros pueden exportarse al formato estándar FIEBDC-3 y generar listados con cualquiera de las plantillas de Arquímedes. Pulse en el siguiente enlace para obtener más información sobre los **asistentes o Predimensionadores de mediciones y presupuestos de CYPE Ingenieros**.



Medición Automática de Planos y enlace con programas CAD

Con este módulo puede obtener **líneas de medición a partir de ficheros DXF o DWG**. Se pueden realizar medidas de **conteo, longitud lineal, longitud poligonal, perímetro circular, superficie rectangular, superficie poligonal**, etc. También permite el **intercambio de líneas de medición con programas CAD: Allplan© y AutoArq©**.

Certificaciones

Almacena las diferentes **certificaciones** conforme avanza la obra.

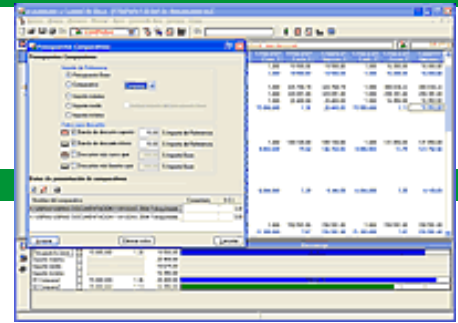
Es posible hacer las **Certificaciones con medición a origen o con medición parcial**.

- **Certificaciones con medición a origen**. Cada certificación cerrada contiene la medición realizada desde el inicio de la obra.
- **Certificaciones con medición parcial**. Cada certificación cerrada sólo contiene la cantidad certificada en el mes a que se refiere la misma.

La **certificación** puede realizarse **por porcentaje** de la medición de proyecto, tanto de capítulos completos como de partidas.

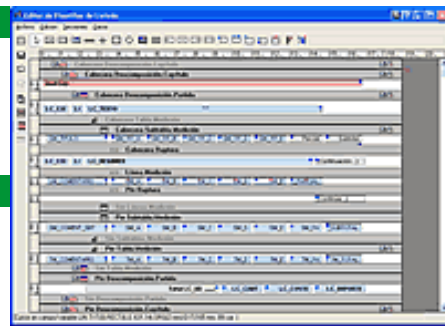
Comparación de presupuestos

Permite **comparar simultáneamente varios presupuestos (ofertas)**, con lo que se obtienen las **desviaciones** en medición, precio e importe entre ellos.



Pliegos de condiciones

Puede **personalizar** los **pliegos de condiciones** del banco de precios o crear pliegos nuevos, en el banco o en el presupuesto. Admite pliegos de condiciones en formato RTF.



Editor de plantillas de listados

Dispone del editor de listados más potente del mercado para personalizar y crear nuevos listados.

Listados

Contiene **más de un centenar de listados propios**.



Pueden verse en **vista preliminar**.

Los listados pueden generarse en formato **HTML, PDF, RTF y TXT**.

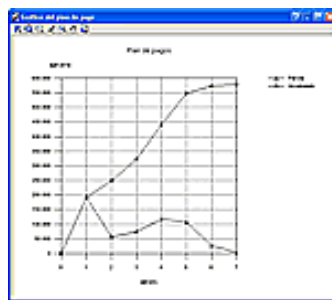
Intercambio con otros programas

Importa y exporta a FIEBDC (Formato de Intercambio Estándar para Bases de Datos de la Construcción), lo que permite la compatibilidad con otros programas de presupuestos.

Importa y exporta a **hojas de cálculo electrónicas**.

Genera un **HTML navegable** a partir de cualquier **banco de precios** (para su publicación en internet, por ejemplo).

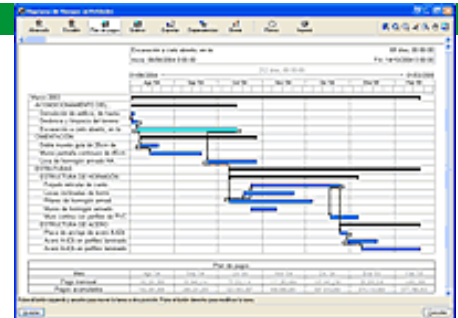
Diagrama de Gantt



Genera y edita **diagramas de Gantt**. Pueden establecerse **dependencias** entre tareas, y visualizarse de forma gráfica.

Exporta el gráfico a formato MPX (Microsoft Project®).

Elabora un plan de pagos en una tabla que aparece bajo el diagrama de Gantt. En esta tabla se representan los pagos mensuales y acumulados que se esperan en la obra.



Es posible representar el plan de pagos en un gráfico. Se trata de las **Curvas de inversión**. Se dibujan dos funciones que representan los pagos mensuales y acumulados. Es exportable a los formatos HTML, DXF y DWG.



Manual de Uso y Mantenimiento del Edificio

Módulo que imprime el documento donde figuran las características constructivas del edificio, e instrucciones de uso y mantenimiento recomendadas para cada elemento constructivo e instalaciones basándose en los **contenidos que exige la LOE** (Ley de Ordenación de la Edificación, Ley 38/1999, de 5 de noviembre). El Manual de Uso y Mantenimiento es generado también por otro módulo, el Libro del Edificio, junto con el resto de documentos del Libro del edificio.

El módulo Manual de Uso y Mantenimiento puede emplearse como una utilidad más dentro de Arquimedes o Arquimedes y Control de Obra, o como programa independiente. Puede encontrar más información sobre él en [Cypedoc. Manual de Uso y Mantenimiento del Edificio](#).

Libro del Edificio

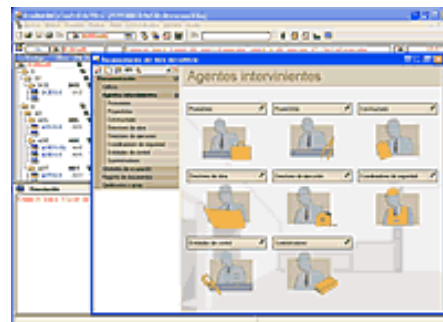
Módulo que imprime el documento donde figuran las características de la obra realmente ejecutada e instrucciones de uso y mantenimiento recomendables, con los contenidos que exige la **LOE** (Ley de Ordenación de la Edificación, Ley 38/1999, de 5 de noviembre). Incluye la edición e impresión del Manual de Uso y Mantenimiento.

Este módulo puede emplearse como una utilidad más dentro de Arquimedes o Arquimedes y Control de Obra, o como programa independiente. Puede encontrar más información sobre él en [Cypedoc. Libro del Edificio](#).

Control de Obra

Con la **definición de las facturas** recibidas de los **proveedores** de suministros y de las facturas emitidas a los **clientes** (certificaciones) es posible un **control financiero**, que se resume en los siguientes puntos:

- **Desviación en precio y cantidad** de los suministros entre lo presupuestado y lo facturado realmente.
- **Cash-flow** o flujo de caja mediante la generación de vencimientos.
- **Estado de cuentas** con proveedores y clientes, incluyendo los importes pagados y pendientes, mediante la generación de vencimientos.



Control de compras

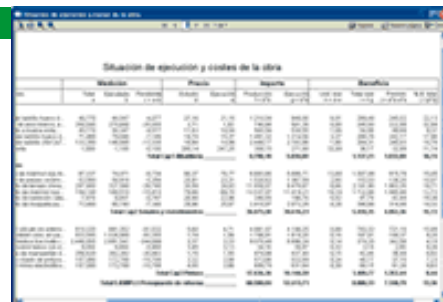
Incluye el nivel financiero y permite la **definición de pedidos y albaranes de proveedores**, con lo que se pueden controlar:

- **Identidad en los precios y cantidades** de los suministros en las facturas respecto a los reflejados en los pedidos y albaranes.
- Información respecto a suministros proporcionados por proveedores (**totales pedidos, facturados, etc.**).
- **Existencias** (en el caso de definir imputaciones), resultado de la diferencia entre lo recibido en albaranes y lo imputado a los centros de coste.

Control por centros de coste

Mediante la imputación de suministros a partidas y capítulos puede conocer en cada momento:

- **Costes reales de ejecución y desviaciones** respecto al presupuesto de estudio y al de venta.
- **Beneficio real** hasta la fecha.
- **Beneficio previsto** al término de la obra, de cada partida, capítulo, y del total del presupuesto.



Contabilidad

Exportación de cuentas y asientos (diario) a los siguientes programas:

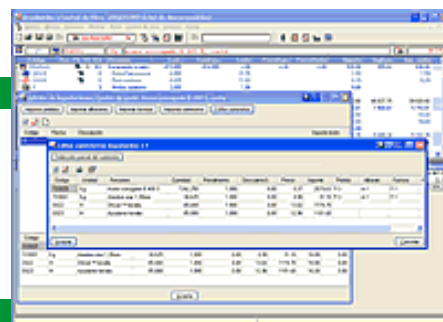
- Contaplus©
- Diamante Financiero©
- Logic Win©

- Primavera©
- Visual Conta©

Tratamiento real del IVA, IRPF e IGIC.

Imputaciones a capítulos y partidas

Imputaciones a capítulos de costes directos e indirectos, lo que genera **repercusiones sobre las partidas** en función del consumo teórico de los unitarios (para costes directos) y en función de la producción de las partidas (para costes indirectos).



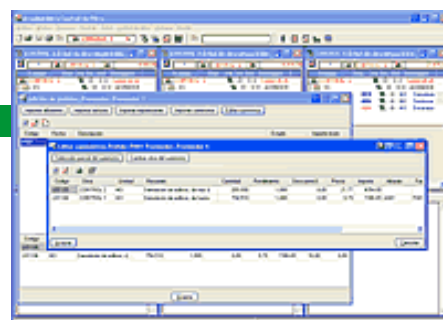
Multiobra

Cuando se tienen varias obras abiertas, se pueden **editar simultáneamente todos los documentos de entrada** (pedidos, albaranes y facturas de todas ellas), independientemente de la obra seleccionada como actual. Cuando edite los suministros, puede añadirlos a un documento (pedido, albarán, etc), seleccionándolos de cualquier obra. También es posible reasignar la obra de procedencia del suministro.

La **exportación a contabilidad** también se puede realizar en modo multiobra.

Listados

Consultas y obtención de los **informes** siguientes: estado de cuentas, comparativo de precios, desviaciones entre proyecto y ejecución, histórico de suministros, estado de facturas, vencimientos, consumos, existencias en almacén, situación de ejecución, beneficio real y previsto, etc.



Generación automática de pedidos

Dispone de un asistente que le guiará en la generación de pedidos e incluso en la imputación a centros de coste, si así lo desea.

Versiones y módulos de Arquímedes

Existen cinco versiones de Arquímedes.

Arquímedes y Control de Obra. Mediciones, Presupuestos, Certificaciones, Pliegos de Condiciones, Libro del Edificio y Control de Obra. Junto con sus módulos representa la versión completa del programa. Estos módulos complementan las prestaciones del programa, pueden adquirirse conjuntamente o combinados entre sí y son los siguientes:

- [Medición Automática de Planos y Enlace Programas CAD.](#)
- [Manual de Uso y Mantenimiento del Edificio.](#)
- [Libro del Edificio \(Incluye Manual de Uso y Mantenimiento del Edificio\).](#)
- [Asistentes para generación automática de mediciones y presupuestos.](#) Existen seis asistentes y pueden adquirirse conjuntamente o combinados entre sí.

Arquímedes. Tiene las mismas prestaciones que Arquímedes y Control de Obra, salvo las utilidades relacionadas con el control presupuestario de obra. Dispone de los mismos módulos que Arquímedes y Control de Obra.

- [Medición Automática de Planos y Enlace Programas CAD.](#)
- [Manual de Uso y Mantenimiento del Edificio.](#)
- [Libro del Edificio \(Incluye Manual de Uso y Mantenimiento del Edificio\).](#)
- [Asistentes para generación automática de mediciones y presupuestos.](#) Existen seis asistentes y pueden adquirirse conjuntamente o combinados entre sí.

Arquímedes. Sólo visualizador. Con esta versión es posible abrir bases de datos (bancos de precios y presupuestos) en **modo lectura**, importar en formato FIEBDC e imprimir listados con marca de agua. Se accede al modo visualizador cuando el usuario no posee licencia de **Arquímedes** ni de **Arquímedes y Control de Obra**. No dispone de ningún módulo adicional.

Arquímedes. Edición ASEMAS. Mediciones, Presupuestos y Pliegos de Condiciones. Programa exclusivo para mutualistas de ASEMAS. No dispone de ninguno de los módulos de Arquímedes y Arquímedes y Control de Obra. No

obstante, para los usuarios que tienen esta versión, el cambio a Arquímedes o Arquímedes y Control de Obra, y la adquisición de sus módulos, es factible a [precios preferenciales](#).

Arquímedes. Licencias Colectivas. Mediciones, Presupuestos y Pliegos de Condiciones. Versiones básicas de Arquímedes para organismos y colectivos. No dispone de ninguno de los módulos de Arquímedes y Arquímedes y Control de Obra. No obstante, para los usuarios que tienen estas versiones, el cambio a Arquímedes o Arquímedes y Control de Obra, y la adquisición de sus módulos, es factible a precios preferenciales.

Arquímedes. Versión estudiantes. Se trata de **Arquímedes limitado a 100 conceptos** para la creación de presupuestos y 10 líneas de medición. No dispone de ningún módulo adicional.

Inicio ▲