

Informe de cargas térmicas

1.- REFRIGERACIÓN

1.1.- Oficinas

Resumen de las cargas de refrigeración de la zona: Oficinas

	Externas					Internas		Ventilación			Totales			
	A (m ²)	Conducción (W)	Solar (W)	Inf. lat. (W)	Inf. sens. (W)	Lat. (W)	Sens. (W)	Caudal (l/s)	Lat. (W)	Sens. (W)	Lat. (W)	Sens. (W)	Total (W/m ²)	Total (W)
Carga máxima de refrigeración por recinto														
Comedor	50.51	446.23	939.10	0.00	0.00	2827.83	2774.14	166.13	-1021.16	1461.88	1806.67	5621.35	147.05	7428.01
Hall	57.59	612.11	783.36	-94.17	229.84	316.77	1147.51	31.68	-157.00	383.19	65.59	3156.02	55.94	3221.61
Oficina 1	13.92	181.93	411.40	0.00	0.00	31.32	299.46	5.92	-35.10	62.85	-3.78	955.63	68.37	951.85
Oficina 2	31.34	327.23	544.39	0.00	0.00	70.52	683.54	13.32	-49.74	167.09	20.78	1722.25	55.61	1743.03
Sala de reuniones	33.14	463.03	789.71	0.00	0.00	74.57	723.30	14.09	-69.82	170.40	4.76	2146.44	64.90	2151.20
Oficina 3	16.75	296.33	1358.43	0.00	0.00	37.70	363.11	7.12	-42.25	75.63	-4.55	2093.51	124.69	2088.96
Oficina 4	21.85	303.87	864.11	0.00	0.00	49.17	476.29	9.29	-34.68	116.49	14.49	1760.77	81.24	1775.26
Pasillo	13.16	64.76	0.00	-70.95	238.32	72.39	264.84	7.24	-27.03	90.80	-25.59	658.71	48.10	633.12
Oficina 5	31.34	357.86	538.20	0.00	0.00	70.52	677.86	13.32	-49.74	167.09	20.78	1741.00	56.21	1761.79
Sala de reuniones 2	33.14	567.37	757.77	0.00	0.00	74.57	710.14	14.09	-69.82	170.40	4.76	2205.69	66.69	2210.44
Oficina 7	16.75	193.94	1420.57	0.00	0.00	37.70	365.30	7.12	-25.92	59.54	11.78	2039.34	122.43	2051.12
Oficina 6	21.85	325.22	852.87	0.00	0.00	49.17	473.51	9.29	-34.68	116.49	14.49	1768.09	81.57	1782.58
Pasillo 2	13.16	92.05	0.00	-70.95	238.32	72.39	264.77	7.24	-27.03	90.80	-25.59	685.94	50.17	660.35
Oficina 8	17.87	269.02	287.68	0.00	0.00	40.22	384.13	7.60	-28.37	95.28	11.85	1036.11	58.63	1047.96
Oficina 10	18.02	371.35	603.19	0.00	0.00	40.55	389.31	7.66	-37.96	92.65	2.59	1456.51	80.96	1459.10
Oficina 9	19.46	279.65	482.31	0.00	0.00	43.78	417.46	8.27	-30.88	103.71	12.90	1283.13	66.61	1296.03
Pasillo 3	10.79	148.06	912.36	-69.16	158.88	59.34	216.09	5.93	-21.60	49.62	-31.42	1485.02	134.73	1453.60
Carga máxima simultánea de refrigeración para el conjunto de recintos: 21 de Julio a las 16h (14 hora solar aparente)														
Oficinas	441.11							335.30			311.84	30575.06	70.02	30886.90

Abreviaturas

A	Superficie
Conducción	Cargas debidas a las ganancias de calor por conducción
Solar	Cargas debidas a las ganancias de calor por radiación solar
Inf. lat.	Infiltración latente
Inf. sens.	Infiltración sensible
Lat.	Latente
Sens.	Sensible

Informe de cargas térmicas

2.- CALEFACCIÓN

2.1.- Oficinas

Resumen de las cargas de calefacción de la zona: Oficinas

	Externas				Ventilación			Totales			
	A (m ²)	Conducción (W)	Inf. lat. (W)	Inf. sens. (W)	Caudal (l/s)	Lat. (W)	Sens. (W)	Lat. (W)	Sens. (W)	Total (W/m ²)	Total (W)
Carga máxima de calefacción por recinto											
Comedor	50.51	1861.07	0.00	0.00	166.13	1174.20	4854.56	1174.20	6715.63	156.20	7889.83
Hall	57.59	1835.78	134.29	555.19	31.68	223.89	925.62	358.17	3316.59	63.80	3674.76
Oficina 1	13.92	629.15	0.00	0.00	5.92	41.82	172.89	41.82	802.04	60.61	843.86
WC pb	5.34	144.08	268.58	1110.38	9.34	66.01	272.91	334.59	1527.38	348.88	1861.96
Oficina 2	31.34	857.94	0.00	0.00	13.32	94.15	389.25	94.15	1247.19	42.79	1341.35
Sala de reuniones	33.14	1162.26	0.00	0.00	14.09	99.56	411.61	99.56	1573.87	50.49	1673.43
Oficina 3	16.75	851.51	0.00	0.00	7.12	50.33	208.06	50.33	1059.57	66.25	1109.90
WC p1	5.34	108.43	268.58	1110.38	9.34	66.01	272.91	334.59	1491.73	342.20	1826.32
Oficina 4	21.85	784.41	0.00	0.00	9.29	65.64	271.38	65.64	1055.79	51.32	1121.44
Pasillo	13.16	145.54	134.29	555.19	7.24	51.16	211.53	185.45	912.26	83.40	1097.71
Oficina 5	31.34	971.72	0.00	0.00	13.32	94.15	389.25	94.15	1360.98	46.42	1455.13
Sala de reuniones 2	33.14	1491.82	0.00	0.00	14.09	99.56	411.61	99.56	1903.43	60.43	2002.98
Oficina 7	16.75	802.52	0.00	0.00	7.12	50.33	208.06	50.33	1010.58	63.32	1060.91
WC p2	5.34	108.43	268.58	1110.38	9.34	66.01	272.91	334.59	1491.73	342.20	1826.32
Oficina 6	21.85	848.04	0.00	0.00	9.29	65.64	271.38	65.64	1119.42	54.23	1185.06
Pasillo 2	13.16	204.29	134.29	555.19	7.24	51.16	211.53	185.45	971.01	87.87	1156.46
Oficina 8	17.87	716.45	0.00	0.00	7.60	53.69	221.98	53.69	938.43	55.51	992.12
Oficina 10	18.02	1067.09	0.00	0.00	7.66	54.13	223.81	54.13	1290.89	74.63	1345.03
WC p3	4.42	123.35	268.58	1110.38	7.73	54.63	225.88	323.21	1459.61	403.61	1782.82
Oficina 9	19.46	764.61	0.00	0.00	8.27	58.44	241.61	58.44	1006.22	54.72	1064.66
Pasillo 3	10.79	679.62	134.29	555.19	5.93	41.94	173.40	176.23	1408.20	146.85	1584.43
Carga máxima simultánea de calefacción para el conjunto de recintos											
Oficinas	441.11				371.05			4233.92 33662.56 85.91 37896.48			

Abreviaturas

A	Superficie
Conducción	Cargas debidas a las ganancias de calor por conducción
Inf. lat.	Infiltración latente
Inf. sens.	Infiltración sensible
Lat.	Latente
Sens.	Sensible

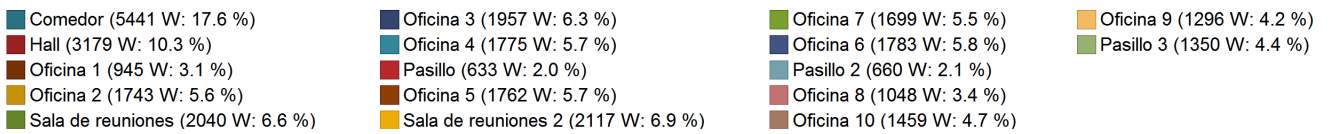
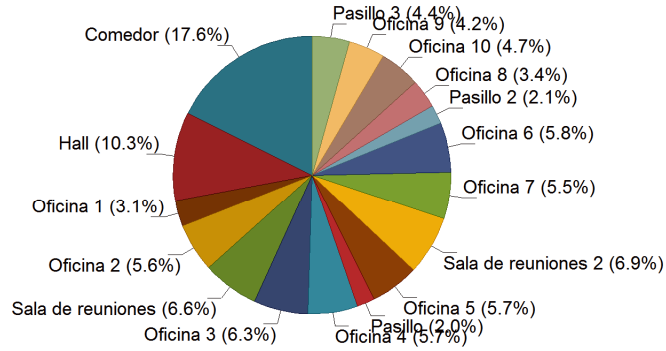
Informe de cargas térmicas

3.- GRÁFICAS

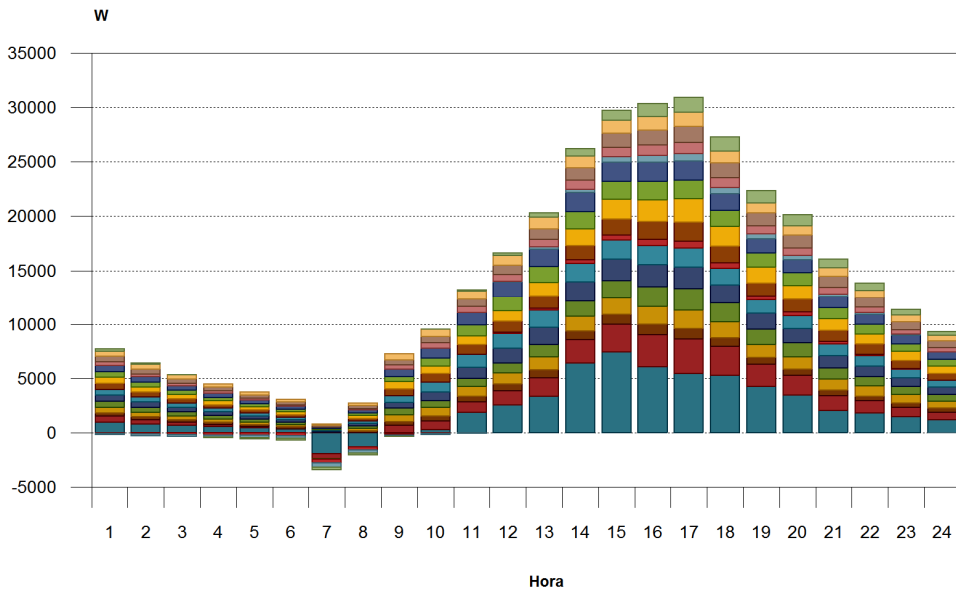
3.1.- Oficinas

Carga máxima simultánea de refrigeración (30887 W)

21 de Julio a las 16h (14 hora solar aparente)

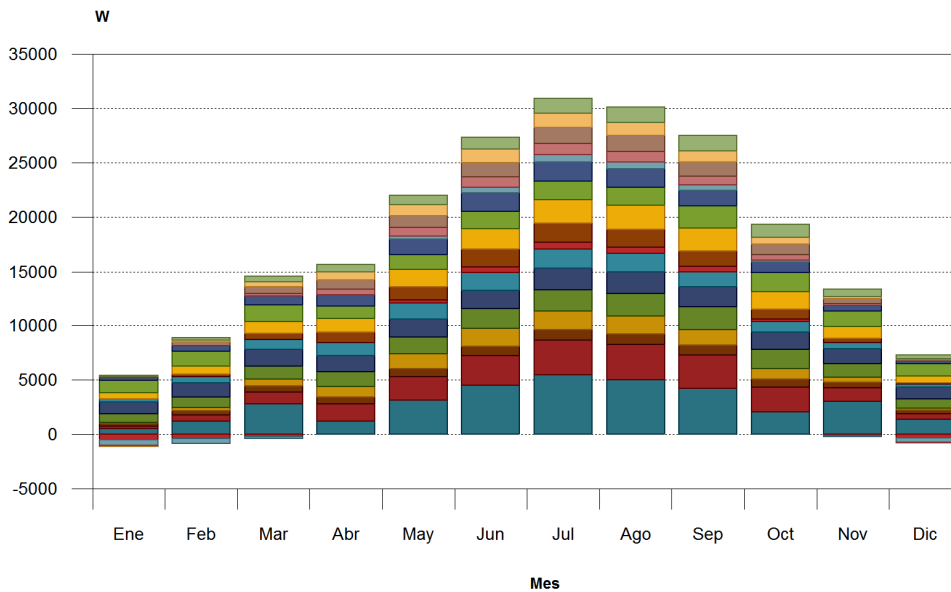


Evolución horaria de la carga máxima simultánea de refrigeración (21 de Julio)



Informe de cargas térmicas

Evolución anual de la carga máxima simultánea de refrigeración



Carga máxima de calefacción (37896 W)

