

Descripción de materiales y elementos constructivos

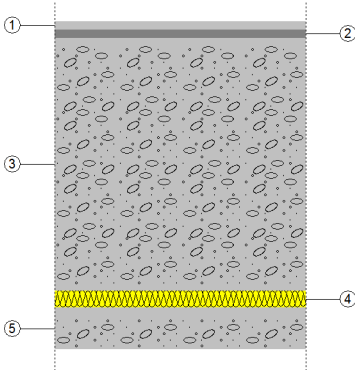
1.- SISTEMA ENVOLVENTE

1.1.- Suelos en contacto con el terreno

1.1.1.- Soleras

Solera Superficie total 286.99 m²

Solera



Listado de capas:

1 - Gres calcáreo 2000 < d < 2700	0.020 m
2 - Mortero de cemento o cal para albañilería y para revoco/enlucido 1000 < d < 1250	0.020 m
3 - Hormigón armado 2300 < d < 2500	0.600 m
4 - XPS Expandido con dióxido de carbono CO ₂ [0.034 W/[mK]]	0.040 m
5 - Hormigón armado 2300 < d < 2500	0.100 m

Características

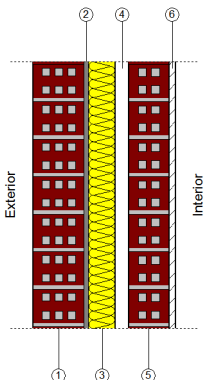
Transmitancia térmica, U: 0.27 W/(m²·K)
 Espesor total 0.780 m
 Longitud característica, B': 8.803 m
 Resistencia térmica del forjado, R_f: 1.53 (m²·K)/W
 Superficie del forjado, A: 312.99 m²
 Perímetro del forjado, P: 71.108 m
 Conductividad térmica, λ: 2.00 W/(m·K)

1.2.- Fachadas

1.2.1.- Parte ciega de las fachadas

Fachada caravista Superficie total 815.77 m²

Fachada caravista



Listado de capas:

1 - 1/2 pie LP métrico o catalán 40 mm < G < 60 mm	0.115 m
2 - Mortero de cemento o cal para albañilería y para revoco/enlucido 1000 < d < 1250	0.010 m
3 - MW Lana mineral [0.031 W/[mK]]	0.060 m
4 - Cámara de aire	0.030 m
5 - Tabicón de LH doble [60 mm < E < 90 mm]	0.090 m
6 - Enlucido de yeso 1000 < d < 1300	0.015 m

Características

Transmitancia térmica, U: 0.37 W/(m²·K)
 Espesor total 0.320 m

1.3.- Cubiertas

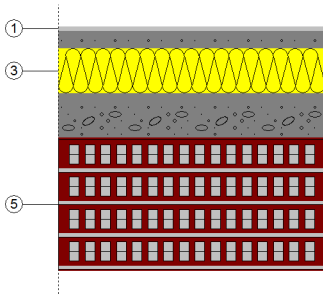
1.3.1.- Parte maciza de las azoteas

Descripción de materiales y elementos constructivos

Azotea

Superficie total 105.67 m²

Azotea



Listado de capas:

1 - Plaqueta o baldosa cerámica	0.010 m
2 - Mortero de cemento o cal para albañilería y para revoco/enlucido 1000 < d < 1250	0.040 m
3 - PUR Plancha con HFC o Pentano y rev. permeable a gases [0.03 W/[mK]]	0.100 m
4 - Mortero de cemento o cal para albañilería y para revoco/enlucido 1000 < d < 1250	0.100 m
5 - FU Entrevigado cerámico -Canto 300 mm	0.300 m

Características

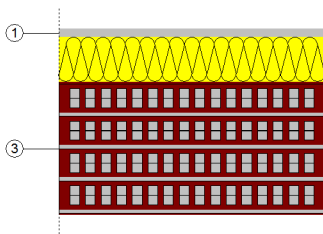
Transmitancia térmica, U: 0.24 W/(m²·K)

Espesor total 0.550 m

Cubierta inclinada

Superficie total 174.68 m²

Cubierta inclinada



Listado de capas:

1 - Teja de arcilla cocida	0.020 m
2 - MW Lana mineral [0.04 W/[mK]]	0.100 m
3 - FU Entrevigado cerámico -Canto 300 mm	0.300 m

Características

Transmitancia térmica, U: 0.34 W/(m²·K)

Espesor total 0.420 m

1.3.2.- Huecos en cubierta

Lucernario

Lucernario

Características

Transmitancia térmica, U: 2.00 W/(m²·K)

Factor solar, g: 0.700

Fracción opaca, Ff: 0.100

Descripción de materiales y elementos constructivos

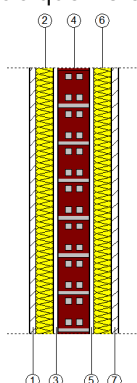
2.- SISTEMA DE COMPARTIMENTACIÓN

2.1.- Compartimentación interior vertical

2.1.1.- Parte ciega de la compartimentación interior vertical

Tabique 20 cm Superficie total 376.18 m²

Tabique 20 cm



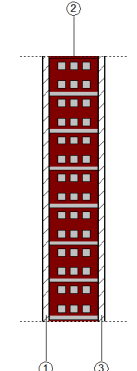
Listado de capas:

1 - Placa de yeso laminado [PYL] 750 < d < 900	0.015 m
2 - MW Lana mineral [0.04 W/[mK]]	0.040 m
3 - Cámara de aire	0.010 m
4 - Tabicón de LH doble [60 mm < E < 90 mm]	0.070 m
5 - Cámara de aire	0.010 m
6 - MW Lana mineral [0.04 W/[mK]]	0.040 m
7 - Placa de yeso laminado [PYL] 750 < d < 900	0.015 m

Características Transmitancia térmica, U: 0.35 W/(m²·K)
Espesor total 0.200 m

Tabique 14 cm Superficie total 786.31 m²

Tabique 14 cm



Listado de capas:

1 - Enlucido de yeso 1000 < d < 1300	0.015 m
2 - Tabicón de LH triple [100 mm < E < 110 mm]	0.110 m
3 - Enlucido de yeso 1000 < d < 1300	0.015 m

Características Transmitancia térmica, U: 1.75 W/(m²·K)
Espesor total 0.140 m

2.1.2.- Huecos verticales interiores

Puerta de paso

Puerta de paso

Características

Transmitancia térmica, U: 3.00 W/(m²·K)

Absortividad, α_s : 0.600 (color intermedio)

Descripción de materiales y elementos constructivos

3.- MATERIALES

Capas					
Material	e	ρ	λ	RT	Cp
1/2 pie LP métrico o catalán 40 mm < G < 60 mm	0.115	1140.00	0.67	0.17	1000.00
Mortero de cemento o cal para albañilería y para revoco/enlucido 1000 < d < 1250	0.010	1125.00	0.55	0.02	1000.00
MW Lana mineral [0.031 W/[mK]]	0.060	40.00	0.03	1.94	1000.00
Tabicón de LH doble [60 mm < E < 90 mm]	0.090	930.00	0.43	0.21	1000.00
Enlucido de yeso 1000 < d < 1300	0.015	1150.00	0.57	0.03	1000.00
Placa de yeso laminado [PYL] 750 < d < 900	0.015	825.00	0.25	0.06	1000.00
MW Lana mineral [0.04 W/[mK]]	0.040	40.00	0.04	0.99	1000.00
Tabicón de LH doble [60 mm < E < 90 mm]	0.070	930.00	0.43	0.16	1000.00
Tabicón de LH triple [100 mm < E < 110 mm]	0.110	920.00	0.43	0.26	1000.00
Plaqueta o baldosa cerámica	0.010	2000.00	1.00	0.01	800.00
Mortero de cemento o cal para albañilería y para revoco/enlucido 1000 < d < 1250	0.040	1125.00	0.55	0.07	1000.00
PUR Plancha con HFC o Pentano y rev. permeable a gases [0.03 W/[mK]]	0.100	45.00	0.03	3.33	1000.00
Mortero de cemento o cal para albañilería y para revoco/enlucido 1000 < d < 1250	0.100	1125.00	0.55	0.18	1000.00
FU Entrevigado cerámico -Canto 300 mm	0.300	1110.00	0.85	0.35	1000.00
Teja de arcilla cocida	0.020	2000.00	1.00	0.02	800.00
MW Lana mineral [0.04 W/[mK]]	0.100	40.00	0.04	2.47	1000.00
Gres calcáreo 2000 < d < 2700	0.020	2350.00	1.90	0.01	1000.00
Mortero de cemento o cal para albañilería y para revoco/enlucido 1000 < d < 1250	0.020	1125.00	0.55	0.04	1000.00
MW Lana mineral [0.031 W/[mK]]	0.040	40.00	0.03	1.29	1000.00
Hormigón armado 2300 < d < 2500	0.600	2400.00	2.30	0.26	1000.00
XPS Expandido con dióxido de carbono CO2 [0.034 W/[mK]]	0.040	37.50	0.03	1.18	1000.00
Hormigón armado 2300 < d < 2500	0.100	2400.00	2.30	0.04	1000.00
Abreviaturas utilizadas					
e	Espesor m	RT	Resistencia térmica (m ² ·K)/W		
ρ	Densidad kg/m ³	Cp	Calor específico J/(kg·K)		
λ	Conductividad térmica W/(m·K)				

Descripción de materiales y elementos constructivos